

Rapport de mission de repérage des matériaux et produits contenant de l'amiante avant réalisation de travaux

R. 4412-97 modifié par le décret 2012-639 du 4 mai 2012
Norme NF X 46-020

82 RUE DU GENERAL LECLERC LGT 2

77170 BRIE COMTE ROBERT



A \ INFORMATIONS GENERALES

A.1 \ DESIGNATION DU BÂTIMENT

Nature du bâtiment :	LOGEMENTS COLLECTIFS	Adresse :	82 RUE DU GENERAL LECLERC LGT 2 77170 BRIE COMTE ROBERT
Cat. Du bâtiment :		Bâtiment :	
Etage :		Porte :	
Ref Cadastrale :	NC	Propriété de :	OPH77 10 AVENUE CHARLES PEGUY 77000 MELUN

A.2 \ DESIGNATION DU DONNEUR D'ORDRE

Nom :	OPH77	Documents remis :	
Adresse :	10 AVENUE CHARLES PEGUY 77000 MELUN	Moyens mis à disposition :	

A.3 \ EXECUTION DE LA MISSION

RAPPORT N° :	12LAC0002	Laboratoire d'Analyses :	ITGA
Repérage réalisé le :	26/12/2017	Adresse laboratoire :	3 RUE ARMAND HERPIN LACROIX - CS 46537 35065 RENNES CEDEX
Accompagnateur :		Numéro d'accréditation :	1-5967
Par :	Laurent CATE	Organisme d'assurance professionnelle :	ALLIANZ
N° certificat :	CPDI3681	Adresse assurance :	Direction Opérations Entreprises 5C Esplanade Charles de Gaulle 33081 BORDEAUX CEDEX
Date d'obtention :	25/11/2015	N° de contrat d'assurance :	55897385
Organisme certificateur	I.Cert PARC EDONIA - BAT G - RUE DE LA TERRE VICTORIA - 35760 SAINT GREGOIRE	Date de validité :	31/12/2017

B \ CACHET DU DIAGNOSTIQUEUR

FAIT LE 06/01/2018

Cabinet : EXPERT HABITAT & INDUSTRIE INGENIERIE

Nom du responsable : **DEMOULIN Frédéric**

Nom du diagnostiqueur : **Laurent CATE**



C\ SOMMAIRE

Table des matières

A \ INFORMATIONS GENERALES	2
A.1 \ DESIGNATION DU BÂTIMENT	2
A.2 \ DESIGNATION DU DONNEUR D'ORDRE	2
A.3 \ EXECUTION DE LA MISSION.....	2
B \ CACHET DU DIAGNOSTIQUEUR	2
C\ SOMMAIRE	3
D\ CONCLUSIONS	4
E \ PROGRAMME DE REPERAGE	6
F \ CONDITIONS DE REALISATION DU REPERAGE	8
G \ RAPPORTS PRECEDENTS.....	Erreur ! Signet non défini.
H \ RESULTATS DETAILLES DU REPERAGE	8
ANNEXE 1 – PHOTOS DES ELEMENTS AMIANTES ET/OU NON AMIANTES.....	22
ANNEXE 2 – CROQUIS DE LOCALISATION DE PRELEVEMENTS.....	Erreur ! Signet non défini.
ANNEXE 3 – PROCES VERBAUX D'ANALYSES.....	36
ANNEXE 4 – RECOMMANDATIONS GÉNÉRALES DE SÉCURITÉ.....	Erreur ! Signet non défini.
1. Informations générales	Erreur ! Signet non défini.
a) Dangereusité de l'amiante	Erreur ! Signet non défini.
b) Présence d'amiante dans des matériaux et produits en bon état de conservation.....	Erreur ! Signet non défini.
2. Intervention de professionnels soumis aux dispositions du code du travail.....	Erreur ! Signet non défini.
3. Recommandations générales de sécurité.....	Erreur ! Signet non défini.
4. Gestion des déchets contenant de l'amiante	Erreur ! Signet non défini.
a. Conditionnement des déchets.....	Erreur ! Signet non défini.
b. Apport en déchèterie.....	Erreur ! Signet non défini.
c. Filières d'élimination des déchets.....	Erreur ! Signet non défini.
d. Information sur les déchèteries et les installations d'élimination des déchets d'amiante	Erreur ! Signet non défini.
e. Traçabilité.....	Erreur ! Signet non défini.
ATTESTATION(S).....	Erreur ! Signet non défini.
CERTIFICAT DE QUALIFICATION	48

D\ CONCLUSIONS

Dans le cadre de la mission décrite en tête de rapport, il a été repéré des matériaux et produits contenant de l'amiante

PIECE	ETAGE	ELEMENTS	DESCRIPTIF LABORATOIRE	REPERAGE	Echantillon	METHODE	ETAT	RESULTAT
Chambre 2		Moquette	Dalle dure cassante marron en vrac non séparable + moquette beige avec couche en mousse + colle polymère jaune non séparable	Sol	12LAC0002P015	RESULTAT ANALYSE	BON ETAT	Amiante détecté (Chrysotile)
Chambre 1		Dalle de sol	Colle polymère incolore avec couche souple non séparable + dalle dure cassante marron	Sol	12LAC0002P018	RESULTAT ANALYSE	BON ETAT	Fr1:Amiante détecté (Chrysotile)
Chambre 1		Dalle de sol	Colle bitumineuse noire + peinture en faible quantité non séparable	Sol	12LAC0002P018	RESULTAT ANALYSE	BON ETAT	Fr2:Amiante détecté (Chrysotile)
Séjour		Revêtement souple	Colle polymère jaune non séparable + dalle dure cassante marron	Sol	12LAC0002P010	RESULTAT ANALYSE	BON ETAT	Fr2:Amiante détecté (Chrysotile)
Séjour		Revêtement souple	Colle bitumineuse noire + ragréage gris non séparable + peinture non séparable + matériau gris en vrac hétérogène	Sol	12LAC0002P010	RESULTAT ANALYSE	BON ETAT	Fr3:Amiante détecté (Chrysotile)
Chambre		Revêtement	Colle polymère	Sol	12LAC0002P011	RESULTAT	BON	Fr2:Amiante

PIECE	ETAGE	ELEMENTS	DESCRIPTIF LABORATOIRE	REPERAGE	Echantillon	METHODE	ETAT	RESULTAT
3		souple	jaune non séparable + dalle dure cassante marron			ANALYSE	ETAT	déecté (Chrysotile)
Chambre 3		Revêtement souple	Colle bitumineuse noire + ragréage gris non séparable	Sol	12LAC0002P011	RESULTAT ANALYSE	BON ETAT	Fr3:Amiante déecté (Chrysotile)
Placard		Moquette	Dalle dure cassante marron en vrac non séparable + moquette beige avec couche en mousse + colle polymère jaune non séparable	Sol	12LAC0002P015	ZSO	BON ETAT	Amiante déecté (Chrysotile)
Chambre 2		Moquette	Dalle dure cassante marron en vrac non séparable + moquette beige avec couche en mousse + colle polymère jaune non séparable	Sol	12LAC0002P015	ZSO	BON ETAT	Amiante déecté (Chrysotile)
Chambre 1		Dalle de sol	Colle polymère incolore avec couche souple non séparable + dalle dure cassante marron	Sol	12LAC0002P018	ZSO	BON ETAT	Fr1:Amiante déecté (Chrysotile)
Chambre 1		Dalle de sol	Colle bitumineuse noire + peinture en faible quantité non séparable	Sol	12LAC0002P018	ZSO	BON ETAT	Fr2:Amiante déecté (Chrysotile)
Séjour		Revêtement souple	Colle polymère jaune non séparable + dalle dure cassante marron	Sol	12LAC0002P010	ZSO	BON ETAT	Fr2:Amiante déecté (Chrysotile)
Séjour		Revêtement souple	Colle bitumineuse	Sol	12LAC0002P010	ZSO	BON ETAT	Fr3:Amiante déecté

PIECE	ETAGE	ELEMENTS	DESRIPTIF LABORATOIRE	REPERAGE	Echantillon	METHODE	ETAT	RESULTAT
			noire + ragréage gris non séparable + peinture non séparable + matériau gris en vrac hétérogène					(Chrysotile)
Chambre 3		Revêtement souple	Colle polymère jaune non séparable + dalle dure cassante marron	Sol	12LAC0002P011	ZSO	BON ETAT	Fr2:Amiante détecté (Chrysotile)
Chambre 3		Revêtement souple	Colle bitumineuse noire + ragréage gris non séparable	Sol	12LAC0002P011	ZSO	BON ETAT	Fr3:Amiante détecté (Chrysotile)

ZSO : Zone de Similitude d'Ouvrage

Liste des locaux non visités concernés par les travaux et justification

PIECE	ETAGE	STATUT DE VISITE
NEANT		

Liste des éléments non inspectés et justification

PIECE	ETAGE	ELEMENTS	REPERAGE	RESULTAT
NEANT				

E \ PROGRAMME DE REPERAGE

PIECES CONCERNEES	PERIMETRE DU REPERAGE	REPERAGE	TRAVAUX	ELEMENTS	Echantillonnage	REMARQUES PARTICULIERES
	LOGEMENTS COLLECTIFS		Selon BT			

OFFICE PUBLIC DE L'HABITAT 77		PAGE N° 7
NOM ET ADRESSE DE L'EXPÉDITEUR OFFICE PUBLIC DE L'HABITAT 77 AGENCE DE SENART Les Arcades - 2 rue Haute 77176 SAVIGNY LE TEMPLE Tél : 01 64 19 19 90 Fax : 01 60 63 55 26 Siret : 277 700 019 00016		BON DE TRAVAUX N° 2017 29085 EXPERT HABITAT INGENIERIE 21 RUE D'ALBERT 62450 AVESNES LES BAPAUME Téléphone 0321734144
Ref. fournisseur F / 5149 Marché n° 2017 4474 1 Provenance MELUN SENART Objet DIVERS	EMETTEUR YSEMBERT ETIENNE Retrait des clés CHEZ LE GARDIEN	
SERVICE SENART Techniciens LOCALISATION: Programme 12 BRIE COMTE ROBERT - P. DE LÉPINETTE Tranche 1 Ensemble 0000 Escalier AC Étage 00 Logement 2 Module 12LAC0002	ADRESSE: MME DU M ISTASSES JEAN OU ISTASSE DOMINIQUE 82 RUE DU GL LECLERC 77170 BRIE COMTE ROBERT Tél. personnel 0184055563	
DELAI D'EXECUTION: 15 JOURS		PÉRIODE DU: 15/12/2017 AU: 29/12/2017
ARTICLE AM48 REPERAGE AMIANTE AVANT TRAVAUX - TVX D'ENTRETIENS OU RÉPARATIONS ENTRE 1 A EFFECTUER REPERAGE AMIANTE AVANT TRAVAUX REFECTION PEINTURES SOL DEPOS PLAN DE TRAVAIL CUISINE ET FAIENCE SDB	QUANTITÉ 1,00	PRIX UNITAIRE H.T. 5,00 TOTAL H.T. 5,00
AM073 ANALYSE EN LABORATOIRE - ANALYSE MET ANALYSE DE 1 A 10 PRELEVEMENTS ISSUS CUES LOGE M FAHM 06 65 40 91 45 DU M MONTASSIER 06 65 40 91 33	QUANTITÉ 5,00	PRIX UNITAIRE H.T. 48,00 TOTAL H.T. 240,00
TOTAL H.T. 245,00 H.T. ACTUALISE COEFFICIENT REGIONAL RABAIS TOTAL H.T. 245,00 T.V.A. 20,00 % 49,00 TOTAL T.T.C. 294,00		
AFFECTATION BUDGETAIRE: CODE BUDGET RUBRIQUE INSTANCES LIBELLÉ DU POSTE BUDGETAIRE MONTANT T.T.C. 1 HONAMIA A760 SENT ENTA HONORAIRES DIAG AMIANTE 294,00	CODES STRUCTURE ET SCHEMA: ENT/LOG	
AFFECTATION ANALYTIQUE: CODE BUDGET REFERENCES PATRIMOINE REFERENCES OCCUPANT MONTANT T.T.C. 1 HONAMIA 12 1 8000 AC 12LAC0002 L 7001 ISTASSES JEAN OU ISTASSE DOM 294,00		
Voir en page 2 la suite du BON DE TRAVAUX N° 2017 29085		
ORIGINAL À CONSERVER PAR LE DESTINATAIRE		

ELEMENTS A SONDER OU A ANALYSER NON PRESENTS:

F \ CONDITIONS DE REALISATION DU REPERAGE

Le repérage amiante avant travaux, contient les informations sur la présence d'amiante dans les matériaux et produits du bâtiment afin d'informer les intervenants réalisant des activités ou interventions sur des matériaux et/ou équipements susceptibles de libérer des fibres d'amiante selon la liste citée dans le cadre E.

Il consiste à identifier et localiser, par inspections visuelles et investigations approfondies pouvant être destructives, l'ensemble des matériaux et produits contenant de l'amiante incorporés ou faisant indissociablement corps avec les locaux et les zones de l'immeuble objet des travaux.

Lorsque l'absence de marquages spécifiques ou de documents ne permet pas à l'opérateur de repérage d'attester de la présence ou de la non présence d'amiante dans les matériaux et produits, des prélèvements seront effectués afin de déterminer par analyse la présence ou non d'amiante.

Procédures de prélèvement :

Les prélèvements sur des matériaux ou produits susceptibles de contenir de l'amiante sont réalisés en vertu des dispositions du Code du Travail.

Le matériel de prélèvement est adapté à l'opération à réaliser afin de générer le minimum de poussières. Dans le cas où une émission de poussières est prévisible, le matériau ou produit est mouillé à l'eau à l'endroit du prélèvement (sauf risque électrique) et, si nécessaire, une protection est mise en place au sol ; de même, le point de prélèvement est stabilisé après l'opération (pulvérisation de vernis ou de laque, par exemple).

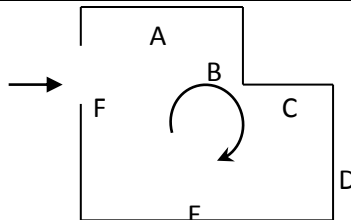
Pour chaque prélèvement, des outils propres et des gants à usage unique sont utilisés afin d'éliminer tout risque de contamination croisée. Dans tous les cas, les équipements de protection individuelle sont à usage unique.

L'accès à la zone à risque (sphère de 1 à 2 mètres autour du point de prélèvement) est interdit pendant l'opération. Si l'accompagnateur doit s'y tenir, il porte les mêmes équipements de protection individuelle que l'opérateur de repérage.

L'échantillon est immédiatement conditionné, après son prélèvement, dans un double emballage individuel étanche.

Les informations sur toutes les conditions existantes au moment du prélèvement susceptible d'influencer l'interprétation des résultats des analyses (environnement du matériau, contamination éventuelle, etc.) seront, le cas échéant, mentionnées dans la fiche d'identification et de cotation en annexe.

Sens du repérage pour évaluer un local :



G \ RAPPORTS PRECEDENTS

NEANT

H \ RESULTATS DETAILLES DU REPERAGE

LISTE DES LOCAUX / PARTIES D'IMMEUBLE VISITEES/NON VISITEES CONCERNEES PAR LES TRAVAUX ET JUSTIFICATION

PIECE	ETAGE	JUSTIFICATION	VISITE	TRAVAUX
Entrée			OUI	CONCERNEE
WC			OUI	CONCERNEE
Cuisine			OUI	CONCERNEE
Chambre 3			OUI	CONCERNEE
Séjour			OUI	CONCERNEE
Chambre 1			OUI	CONCERNEE
Dégagement			OUI	CONCERNEE
Placard			OUI	CONCERNEE
Salle de bains			OUI	CONCERNEE
Chambre 2			OUI	CONCERNEE

DESCRIPTION DES REVETEMENTS EN PLACE AU JOUR DE LA VISITE

PIECE	MUR1	MUR2	MUR3	MUR4	PLANCHER BAS	PLANCHER HAUT	PORTES	FENETRE1	FENETRE2
Entrée	Béton	Carreaux de plâtre			Carrelage	Enduit	METALLIQUE		
WC	Carreaux de plâtre	Béton			Sol souple	Enduit	BOIS		
Cuisine	Carreaux de plâtre	Béton			Carrelage	Enduit	BOIS	PVC	
Chambre 3	Carreaux de plâtre	Béton			Sol souple	Enduit	BOIS	PVC	
Séjour	Béton	Carreaux de plâtre			Sol souple	Enduit	BOIS	PVC	
Chambre 1	Carreaux de plâtre	Béton			Dalle de sol	Enduit		PVC	
Dégagement	Carreaux de plâtre				Moquette	Bois	BOIS		
Placard	Carreaux de plâtre	Béton			Moquette	Enduit			
Salle de bains	Béton	Carreaux de plâtre			Carrelage	Panneau sandwich	BOIS		

PIECE	MUR1	MUR2	MUR3	MUR4	PLANCHER BAS	PLANCHER HAUT	PORTES	FENETRE1	FENETRE2
Chambre 2	Béton	Carreaux de plâtre			Moquette	Dalle Polystyrène	BOIS	PVC	

LA LISTE DES MATERIAUX OU PRODUITS CONTENANT DE L'AMIANTE, SUR ZONE DE SIMILITUDE D'OUVRAGE ET SUR JUGEMENT PERSONNEL

PIECE	ETAGE	ELEMENTS	DESRIPTIF LABORATOIRE	Echantillon	REPERAGE	ETAT	RESULTAT	METHODE
Placard		Moquette	Dalle dure cassante marron en vrac non séparable + moquette beige avec couche en mousse + colle polymère jaune non séparable	12LAC0002P015	Sol	BON ETAT	Amiante détecté (Chrysotile)	ZSO
Chambre 2		Moquette	Dalle dure cassante marron en vrac non séparable + moquette beige avec couche en mousse + colle polymère jaune non séparable	12LAC0002P015	Sol	BON ETAT	Amiante détecté (Chrysotile)	ZSO
Chambre 1		Dalle de sol	Colle polymère incolore avec couche souple non séparable + dalle dure cassante marron	12LAC0002P018	Sol	BON ETAT	Fr1:Amiante détecté (Chrysotile)	ZSO
Chambre 1		Dalle de sol	Colle bitumineuse noire + peinture en faible quantité non séparable	12LAC0002P018	Sol	BON ETAT	Fr2:Amiante détecté (Chrysotile)	ZSO
Séjour		Revêtement souple	Colle polymère jaune non séparable + dalle dure cassante marron	12LAC0002P010	Sol	BON ETAT	Fr2:Amiante détecté (Chrysotile)	ZSO
Séjour		Revêtement souple	Colle bitumineuse	12LAC0002P010	Sol	BON ETAT	Fr3:Amiante détecté	ZSO

PIECE	ETAGE	ELEMENTS	DESCRIPTIF LABORATOIRE	Echantillon	REPERAGE	ETAT	RESULTAT	METHODE
			noire + ragréage gris non séparable + peinture non séparable + matériau gris en vrac hétérogène				(Chrysotile)	
Chambre 3		Revêtement souple	Colle polymère jaune non séparable + dalle dure cassante marron	12LAC0002P011	Sol	BON ETAT	Fr2:Amiante détecté (Chrysotile)	ZSO
Chambre 3		Revêtement souple	Colle bitumineuse noire + ragréage gris non séparable	12LAC0002P011	Sol	BON ETAT	Fr3:Amiante détecté (Chrysotile)	ZSO

ZSO : Zone de Similitude d'Ouvrage

LA LISTE DES MATERIAUX OU PRODUITS CONTENANT DE L'AMIANTE, APRES ANALYSE

PIECE	ETAGE	ELEMENTS	DESCRIPTIF LABORATOIRE	Echantillon	REPERAGE	ETAT	RESULTAT
Chambre 2		Moquette	Dalle dure cassante marron en vrac non séparable + moquette beige avec couche en mousse + colle polymère jaune non séparable	12LAC0002P015	Sol	BON ETAT	Amiante détecté (Chrysotile)
Chambre 1		Dalle de sol	Colle polymère incolore avec couche souple non séparable + dalle dure cassante marron	12LAC0002P018	Sol	BON ETAT	Fr1:Amiante détecté (Chrysotile)
Chambre 1		Dalle de sol	Colle bitumineuse noire + peinture en faible quantité non séparable	12LAC0002P018	Sol	BON ETAT	Fr2:Amiante détecté (Chrysotile)
Séjour		Revêtement souple	Colle polymère jaune non séparable + dalle dure cassante marron	12LAC0002P010	Sol	BON ETAT	Fr2:Amiante détecté (Chrysotile)
Séjour		Revêtement	Colle bitumineuse	12LAC0002P010	Sol	BON ETAT	Fr3:Amiante

Rapport N° : 12LAC0002

26/12/2017

11/50

Date d'édition : 06/01/2018

EXPERT HABITAT & INDUSTRIE INGENIERIE - 21 route d'Albert 62450 AVESNES LES BAPAUME

Téléphone : 03.21.73.41.44 - Fax 03 21 73 94 79 - Site : www.expert habitat.com

SAS au capital de 55 000 Euros - Siret n° 479 076 838 00032

PIECE	ETAGE	ELEMENTS	DESCRIPTIF LABORATOIRE	Echantillon	REPERAGE	ETAT	RESULTAT
		souple	noire + ragréage gris non séparable + peinture non séparable + matériau gris en vrac hétérogène				déecté (Chrysotile)
Chambre 3		Revêtement souple	Colle polymère jaune non séparable + dalle dure cassante marron	12LAC0002P011	Sol	BON ETAT	Fr2:Amiante détecté (Chrysotile)
Chambre 3		Revêtement souple	Colle bitumineuse noire + ragréage gris non séparable	12LAC0002P011	Sol	BON ETAT	Fr3:Amiante détecté (Chrysotile)

ZSO : Zone de Similitude d'Ouvrage

LA LISTE DES MATERIAUX SUSCEPTIBLES DE CONTENIR DE L'AMIANTE, MAIS N'EN CONTENANT PAS.

PIECE	ETAGE	ELEMENTS	DESCRIPTIF LABORATOIRE	Echantillon	REPERAGE	ETAT	RESULTAT	METHODE
WC		Revêtement souple	Revêtement souple marron + colle polymère jaune non séparable + colle grise non séparable + matériau compact gris hétérogène + carrelage	12LAC0002P001	Sol	BON ETAT	Amiante non détecté	RESULTAT ANALYSE
Entrée		Carrelage	Colle grise non séparable + joint cassant gris non séparable + matériau compact gris hétérogène + carrelage	12LAC0002P002	Sol	BON ETAT	Amiante non détecté	RESULTAT ANALYSE
Entrée		Plinthes	Colle grise non séparable + matériau compact gris hétérogène + carrelage	12LAC0002P003	Mur A	BON ETAT	Amiante non détecté	RESULTAT ANALYSE
Cuisine		Carrelage	Colle grise non séparable + joint cassant	12LAC0002P004	Sol	BON ETAT	Amiante non détecté	RESULTAT ANALYSE

Rapport N° : 12LAC0002

26/12/2017

12/50

Date d'édition : 06/01/2018

EXPERT HABITAT & INDUSTRIE INGENIERIE - 21 route d'Albert 62450 AVESNES LES BAPAUME

Téléphone : 03.21.73.41.44 - Fax 03 21 73 94 79 - Site : www.expert habitat.com

SAS au capital de 55 000 Euros - Siret n° 479 076 838 00032

PIECE	ETAGE	ELEMENTS	DESCRIPTIF LABORATOIRE	Echantillon	REPERAGE	ETAT	RESULTAT	METHODE
			gris non séparable + matériau compact gris hétérogène + carrelage					
Cuisine		Plinthes	Colle grise en vrac + carrelage	12LAC0002P005	Mur A	BON ETAT	Amiante non détecté	RESULTAT ANALYSE
Cuisine		Faïence 1	Colle beige + matériau gris en faible quantité non séparable + carrelage	12LAC0002P006	Mur B	BON ETAT	Amiante non détecté	RESULTAT ANALYSE
Cuisine		Peinture	Peintures multiples	12LAC0002P007	Radiateurs	BON ETAT	Amiante non détecté	RESULTAT ANALYSE
Cuisine		Enduit	Enduit plâtreux blanc en vrac non séparable + peintures multiples non séparable	12LAC0002P008	Mur A	BON ETAT	Amiante non détecté	RESULTAT ANALYSE
Cuisine		Enduit	Enduit plâtreux blanc en vrac non séparable + peinture non séparable	12LAC0002P009	Mur B	BON ETAT	Amiante non détecté	RESULTAT ANALYSE
Séjour		Revêtement souple	Revêtement souple marron	12LAC0002P010	Sol	BON ETAT	Fr1:Amiante non détecté	RESULTAT ANALYSE
Chambre 3		Revêtement souple	Revêtement souple beige + matériau compact gris hétérogène	12LAC0002P011	Sol	BON ETAT	Fr1:Amiante non détecté	RESULTAT ANALYSE
Chambre 3		Enduit	Enduit plâtreux blanc en vrac non séparable + peinture non séparable	12LAC0002P012	Mur C	BON ETAT	Amiante non détecté	RESULTAT ANALYSE
Chambre 3		Enduit	Enduit plâtreux blanc en vrac non séparable + papier non séparable + peinture non séparable	12LAC0002P013	Mur B	BON ETAT	Amiante non détecté	RESULTAT ANALYSE
Dégagement		Moquette	Moquette beige +	12LAC0002P014	Sol	BON ETAT	Amiante non détecté	RESULTAT ANALYSE

PIECE	ETAGE	ELEMENTS	DESCRIPTIF LABORATOIRE	Echantillon	REPERAGE	ETAT	RESULTAT	METHODE
			moquette bleue + colle polymère jaune avec poussières non séparable					
Chambre 2		Dalle de sol	Revêtement cassant marron + colle polymère incolore avec poussières	12LAC0002P016	Sol	BON ETAT	Amiante non détecté	RESULTAT ANALYSE
Salle de bains		Faïence 2	Colle beige + carrelage	12LAC0002P017	Mur C	BON ETAT	Amiante non détecté	RESULTAT ANALYSE
Entrée		Enduit	Enduit plâtreux blanc en vrac non séparable + peinture non séparable	12LAC0002P019	Plafond	BON ETAT	Amiante non détecté	RESULTAT ANALYSE
Cuisine		Enduit	Enduit plâtreux blanc en vrac non séparable + peintures multiples non séparable	12LAC0002P020	Plafond	BON ETAT	Amiante non détecté	RESULTAT ANALYSE
Chambre 2		Dalle de polystyrènes	Polystyrène + colle polymère jaune non séparable	12LAC0002P021	Plafond	BON ETAT	Amiante non détecté	RESULTAT ANALYSE
WC		Revêtement souple	Revêtement souple marron + colle polymère jaune non séparable + colle grise non séparable + matériau compact gris hétérogène + carrelage	12LAC0002P001	Sol	BON ETAT	Amiante non détecté	ZSO
Entrée		Carrelage	Colle grise non séparable + joint cassant gris non séparable + matériau compact gris hétérogène +	12LAC0002P002	Sol	BON ETAT	Amiante non détecté	ZSO

PIECE	ETAGE	ELEMENTS	DESCRIPTIF LABORATOIRE	Echantillon	REPERAGE	ETAT	RESULTAT	METHODE
			carrelage					
Dégagement		Carrelage	Colle grise non séparable + joint cassant gris non séparable + matériau compact gris hétérogène + carrelage	12LAC0002P002	Sol	BON ETAT	Amiante non détecté	ZSO
Cuisine		Carrelage	Colle grise non séparable + joint cassant gris non séparable + matériau compact gris hétérogène + carrelage	12LAC0002P004	Sol	BON ETAT	Amiante non détecté	ZSO
Cuisine		Peinture	Peintures multiples	12LAC0002P007	Radiateurs	BON ETAT	Amiante non détecté	ZSO
Séjour		Revêtement souple	Revêtement souple marron	12LAC0002P010	Sol	BON ETAT	Fr1:Amiante non détecté	ZSO
Chambre 3		Revêtement souple	Revêtement souple beige + matériau compact gris hétérogène	12LAC0002P011	Sol	BON ETAT	Fr1:Amiante non détecté	ZSO
Dégagement		Moquette	Moquette beige + moquette bleue + colle polymère jaune avec poussières non séparable	12LAC0002P014	Sol	BON ETAT	Amiante non détecté	ZSO
Entrée		Enduit	Enduit plâtreux blanc en vrac non séparable + peinture non séparable	12LAC0002P019	Plafond	BON ETAT	Amiante non détecté	ZSO
Chambre 3		Enduit	Enduit plâtreux blanc en vrac non séparable + peinture non séparable	12LAC0002P019	Plafond	BON ETAT	Amiante non détecté	ZSO
Séjour		Enduit	Enduit plâtreux blanc en vrac non séparable	12LAC0002P019	Plafond	BON ETAT	Amiante non détecté	ZSO

PIECE	ETAGE	ELEMENTS	DESCRIPTIF LABORATOIRE	Echantillon	REPERAGE	ETAT	RESULTAT	METHODE
			+ peinture non séparable					
Chambre 1		Enduit	Enduit plâtreux blanc en vrac non séparable + peinture non séparable	12LAC0002P019	Plafond	BON ETAT	Amiante non détecté	ZSO
Placard		Enduit	Enduit plâtreux blanc en vrac non séparable + peinture non séparable	12LAC0002P019	Plafond	BON ETAT	Amiante non détecté	ZSO
WC		Enduit	Enduit plâtreux blanc en vrac non séparable + peintures multiples non séparable	12LAC0002P020	Plafond	BON ETAT	Amiante non détecté	ZSO
Cuisine		Enduit	Enduit plâtreux blanc en vrac non séparable + peintures multiples non séparable	12LAC0002P020	Plafond	BON ETAT	Amiante non détecté	ZSO
Chambre 2		Dalle de polystyrènes	Polystyrène + colle polymère jaune non séparable	12LAC0002P021	Plafond	BON ETAT	Amiante non détecté	ZSO
Entrée		Plinthes	Colle grise non séparable + matériau compact gris hétérogène + carrelage	12LAC0002P003	Mur A	BON ETAT	Amiante non détecté	ZSO
WC		Plinthes	Colle grise en vrac + carrelage	12LAC0002P005	Mur A	BON ETAT	Amiante non détecté	ZSO
WC		Plinthes	Colle grise en vrac + carrelage	12LAC0002P005	Mur B	BON ETAT	Amiante non détecté	ZSO
WC		Plinthes	Colle grise en vrac + carrelage	12LAC0002P005	Mur D	BON ETAT	Amiante non détecté	ZSO
Cuisine		Plinthes	Colle grise en vrac + carrelage	12LAC0002P005	Mur A	BON ETAT	Amiante non détecté	ZSO
Cuisine		Plinthes	Colle grise en vrac + carrelage	12LAC0002P005	Mur D	BON ETAT	Amiante non détecté	ZSO

PIECE	ETAGE	ELEMENTS	DESCRIPTIF LABORATOIRE	Echantillon	REPERAGE	ETAT	RESULTAT	METHODE
Cuisine		Plinthes	Colle grise en vrac + carrelage	12LAC0002P005	Mur E	BON ETAT	Amiante non détecté	ZSO
Cuisine		Plinthes	Colle grise en vrac + carrelage	12LAC0002P005	Mur F	BON ETAT	Amiante non détecté	ZSO
Cuisine		Faïence 1	Colle beige + matériau gris en faible quantité non séparable + carrelage	12LAC0002P006	Mur B	BON ETAT	Amiante non détecté	ZSO
Cuisine		Faïence 1	Colle beige + matériau gris en faible quantité non séparable + carrelage	12LAC0002P006	Mur C	BON ETAT	Amiante non détecté	ZSO
Cuisine		Enduit	Enduit plâtreux blanc en vrac non séparable + peintures multiples non séparable	12LAC0002P008	Mur A	BON ETAT	Amiante non détecté	ZSO
Cuisine		Enduit	Enduit plâtreux blanc en vrac non séparable + peintures multiples non séparable	12LAC0002P008	Mur D	BON ETAT	Amiante non détecté	ZSO
Cuisine		Enduit	Enduit plâtreux blanc en vrac non séparable + peintures multiples non séparable	12LAC0002P008	Mur E	BON ETAT	Amiante non détecté	ZSO
Cuisine		Enduit	Enduit plâtreux blanc en vrac non séparable + peintures multiples non séparable	12LAC0002P008	Mur F	BON ETAT	Amiante non détecté	ZSO
Salle de bains		Enduit	Enduit plâtreux blanc en vrac non séparable + peintures multiples non séparable	12LAC0002P008	Mur C	BON ETAT	Amiante non détecté	ZSO
Salle de		Enduit	Enduit plâtreux	12LAC0002P008	Mur E	BON	Amiante	ZSO

PIECE	ETAGE	ELEMENTS	DESCRIPTIF LABORATOIRE	Echantillon	REPERAGE	ETAT	RESULTAT	METHODE
bains			blanc en vrac non séparable + peintures multiples non séparable			ETAT	non détecté	
Salle de bains		Enduit	Enduit plâtreux blanc en vrac non séparable + peintures multiples non séparable	12LAC0002P008	Mur F	BON ETAT	Amiante non détecté	ZSO
Cuisine		Enduit	Enduit plâtreux blanc en vrac non séparable + peinture non séparable	12LAC0002P009	Mur B	BON ETAT	Amiante non détecté	ZSO
Cuisine		Enduit	Enduit plâtreux blanc en vrac non séparable + peinture non séparable	12LAC0002P009	Mur C	BON ETAT	Amiante non détecté	ZSO
Salle de bains		Enduit	Enduit plâtreux blanc en vrac non séparable + peinture non séparable	12LAC0002P009	Mur A	BON ETAT	Amiante non détecté	ZSO
Salle de bains		Enduit	Enduit plâtreux blanc en vrac non séparable + peinture non séparable	12LAC0002P009	Mur B	BON ETAT	Amiante non détecté	ZSO
Salle de bains		Enduit	Enduit plâtreux blanc en vrac non séparable + peinture non séparable	12LAC0002P009	Mur D	BON ETAT	Amiante non détecté	ZSO
Chambre 3		Enduit	Enduit plâtreux blanc en vrac non séparable + peinture non séparable	12LAC0002P012	Mur A	BON ETAT	Amiante non détecté	ZSO
Chambre 3		Enduit	Enduit plâtreux blanc en vrac non séparable + peinture non séparable	12LAC0002P012	Mur C	BON ETAT	Amiante non détecté	ZSO
Chambre 3		Enduit	Enduit plâtreux blanc en vrac non séparable	12LAC0002P012	Mur D	BON ETAT	Amiante non détecté	ZSO

PIECE	ETAGE	ELEMENTS	DESCRIPTIF LABORATOIRE	Echantillon	REPERAGE	ETAT	RESULTAT	METHODE
			+ peinture non séparable					
Séjour		Enduit	Enduit plâtreux blanc en vrac non séparable + peinture non séparable	12LAC0002P012	Mur B	BON ETAT	Amiante non détecté	ZSO
Séjour		Enduit	Enduit plâtreux blanc en vrac non séparable + peinture non séparable	12LAC0002P012	Mur C	BON ETAT	Amiante non détecté	ZSO
Séjour		Enduit	Enduit plâtreux blanc en vrac non séparable + peinture non séparable	12LAC0002P012	Mur D	BON ETAT	Amiante non détecté	ZSO
Chambre 1		Enduit	Enduit plâtreux blanc en vrac non séparable + peinture non séparable	12LAC0002P012	Mur A	BON ETAT	Amiante non détecté	ZSO
Chambre 1		Enduit	Enduit plâtreux blanc en vrac non séparable + peinture non séparable	12LAC0002P012	Mur D	BON ETAT	Amiante non détecté	ZSO
Dégagement		Enduit	Enduit plâtreux blanc en vrac non séparable + peinture non séparable	12LAC0002P012	Mur A	BON ETAT	Amiante non détecté	ZSO
Dégagement		Enduit	Enduit plâtreux blanc en vrac non séparable + peinture non séparable	12LAC0002P012	Mur B	BON ETAT	Amiante non détecté	ZSO
Dégagement		Enduit	Enduit plâtreux blanc en vrac non séparable + peinture non séparable	12LAC0002P012	Mur C	BON ETAT	Amiante non détecté	ZSO
Dégagement		Enduit	Enduit plâtreux blanc en vrac non séparable + peinture non séparable	12LAC0002P012	Mur D	BON ETAT	Amiante non détecté	ZSO
Placard		Enduit	Enduit plâtreux blanc en vrac	12LAC0002P012	Mur A	BON ETAT	Amiante non détecté	ZSO

PIECE	ETAGE	ELEMENTS	DESCRIPTIF LABORATOIRE	Echantillon	REPERAGE	ETAT	RESULTAT	METHODE
			non séparable + peinture non séparable					
Placard		Enduit	Enduit plâtreux blanc en vrac non séparable + peinture non séparable	12LAC0002P012	Mur D	BON ETAT	Amiante non détecté	ZSO
Chambre 2		Enduit	Enduit plâtreux blanc en vrac non séparable + peinture non séparable	12LAC0002P012	Mur C	BON ETAT	Amiante non détecté	ZSO
Chambre 2		Enduit	Enduit plâtreux blanc en vrac non séparable + peinture non séparable	12LAC0002P012	Mur D	BON ETAT	Amiante non détecté	ZSO
Chambre 3		Enduit	Enduit plâtreux blanc en vrac non séparable + papier non séparable + peinture non séparable	12LAC0002P013	Mur B	BON ETAT	Amiante non détecté	ZSO
Séjour		Enduit	Enduit plâtreux blanc en vrac non séparable + papier non séparable + peinture non séparable	12LAC0002P013	Mur A	BON ETAT	Amiante non détecté	ZSO
Chambre 1		Enduit	Enduit plâtreux blanc en vrac non séparable + papier non séparable + peinture non séparable	12LAC0002P013	Mur B	BON ETAT	Amiante non détecté	ZSO
Chambre 1		Enduit	Enduit plâtreux blanc en vrac non séparable + papier non séparable + peinture non séparable	12LAC0002P013	Mur C	BON ETAT	Amiante non détecté	ZSO
Placard		Enduit	Enduit plâtreux blanc en vrac non séparable	12LAC0002P013	Mur B	BON ETAT	Amiante non détecté	ZSO

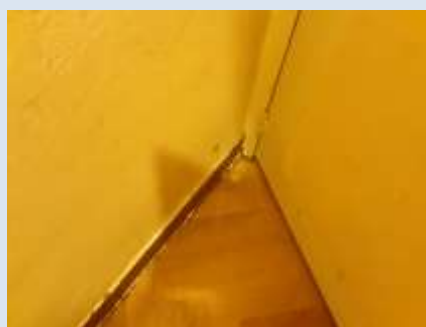
PIECE	ETAGE	ELEMENTS	DESCRIPTIF LABORATOIRE	Echantillon	REPERAGE	ETAT	RESULTAT	METHODE
			+ papier non séparable + peinture non séparable					
Placard		Enduit	Enduit plâtreux blanc en vrac non séparable + papier non séparable + peinture non séparable	12LAC0002P013	Mur C	BON ETAT	Amiante non détecté	ZSO
Chambre 2		Enduit	Enduit plâtreux blanc en vrac non séparable + papier non séparable + peinture non séparable	12LAC0002P013	Mur A	BON ETAT	Amiante non détecté	ZSO
Chambre 2		Enduit	Enduit plâtreux blanc en vrac non séparable + papier non séparable + peinture non séparable	12LAC0002P013	Mur B	BON ETAT	Amiante non détecté	ZSO
Salle de bains		Faïence 2	Colle beige + carrelage	12LAC0002P017	Mur C	BON ETAT	Amiante non détecté	ZSO
Salle de bains		Faïence 2	Colle beige + carrelage	12LAC0002P017	Mur E	BON ETAT	Amiante non détecté	ZSO
Salle de bains		Faïence 2	Colle beige + carrelage	12LAC0002P017	Mur F	BON ETAT	Amiante non détecté	ZSO

ZSO : Zone de Similitude d'Ouvrage

ANNEXE 1 – PHOTOS DES ELEMENTS AMIANTES ET/OU NON AMIANTES

PRELEVEMENT : 12LAC0002P001			
NOM DU CLIENT	NUMERO DU DOSSIER		PIECE OU LOCAL
OPH77	12LAC0002 26/12/2017		WC
ELEMENT	DESCRIPTIF DU LABORATOIRE	DATE DE PRELEVEMENT	NOM DE L'OPERATEUR
Revêtement souple	Revêtement souple marron + colle polymère jaune non séparable + colle grise non séparable + matériau compact gris hétérogène + carrelage	26/12/2017	CATE Laurent
LOCALISATION		RESULTAT	
Sol		Amiante non détecté	

EMPLACEMENT



PRELEVEMENT : 12LAC0002P002			
NOM DU CLIENT	NUMERO DU DOSSIER		PIECE OU LOCAL
OPH77	12LAC0002 26/12/2017		Entrée
ELEMENT	DESCRIPTIF DU LABORATOIRE	DATE DE PRELEVEMENT	NOM DE L'OPERATEUR
Carrelage	Colle grise non séparable + joint cassant gris non séparable + matériau compact gris hétérogène + carrelage	26/12/2017	CATE Laurent
LOCALISATION		RESULTAT	
Sol		Amiante non détecté	

EMPLACEMENT



PRELEVEMENT : 12LAC0002P003			
NOM DU CLIENT	NUMERO DU DOSSIER	PIECE OU LOCAL	
OPH77	12LAC0002 26/12/2017	Entrée	
ELEMENT	DESCRIPTIF DU LABORATOIRE	DATE DE PRELEVEMENT	NOM DE L'OPERATEUR
Plinthes	Colle grise non séparable + matériau compact gris hétérogène + carrelage	26/12/2017	CATE Laurent
LOCALISATION		RESULTAT	
Mur A		Amiante non détecté	

EMPLACEMENT



PRELEVEMENT : 12LAC0002P004			
NOM DU CLIENT	NUMERO DU DOSSIER	PIECE OU LOCAL	
OPH77	12LAC0002 26/12/2017	Cuisine	
ELEMENT	DESCRIPTIF DU LABORATOIRE	DATE DE PRELEVEMENT	NOM DE L'OPERATEUR
Carrelage	Colle grise non séparable + joint cassant gris non séparable + matériau compact gris hétérogène + carrelage	26/12/2017	CATE Laurent
LOCALISATION		RESULTAT	
Sol		Amiante non détecté	

EMPLACEMENT



PRELEVEMENT : 12LAC0002P005

NOM DU CLIENT	NUMERO DU DOSSIER	PIECE OU LOCAL	
OPH77	12LAC0002 26/12/2017	Cuisine	
ELEMENT	DESCRIPTIF DU LABORATOIRE	DATE DE PRELEVEMENT	NOM DE L'OPERATEUR
Plinthes	Colle grise en vrac + carrelage	26/12/2017	CATE Laurent
LOCALISATION		RESULTAT	
Mur A		Amiante non détecté	

EMPLACEMENT



PRELEVEMENT : 12LAC0002P006

NOM DU CLIENT	NUMERO DU DOSSIER	PIECE OU LOCAL	
OPH77	12LAC0002 26/12/2017	Cuisine	
ELEMENT	DESCRIPTIF DU LABORATOIRE	DATE DE PRELEVEMENT	NOM DE L'OPERATEUR
Faïence 1	Colle beige + matériau gris en faible quantité non séparable + carrelage	26/12/2017	CATE Laurent
LOCALISATION		RESULTAT	
Mur B		Amiante non détecté	

EMPLACEMENT



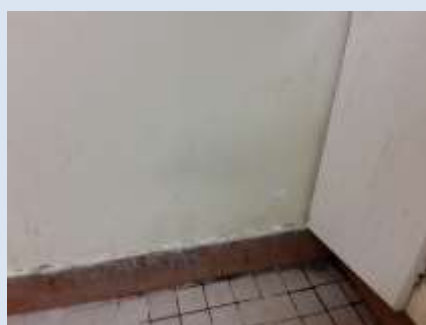
PRELEVEMENT : 12LAC0002P007			
NOM DU CLIENT	NUMERO DU DOSSIER		PIECE OU LOCAL
OPH77	12LAC0002 26/12/2017		Cuisine
ELEMENT	DESCRIPTIF DU LABORATOIRE	DATE DE PRELEVEMENT	NOM DE L'OPERATEUR
Peinture	Peintures multiples	26/12/2017	CATE Laurent
LOCALISATION		RESULTAT	
Radiateurs		Amiante non détecté	

EMPLACEMENT



PRELEVEMENT : 12LAC0002P008			
NOM DU CLIENT	NUMERO DU DOSSIER		PIECE OU LOCAL
OPH77	12LAC0002 26/12/2017		Cuisine
ELEMENT	DESCRIPTIF DU LABORATOIRE	DATE DE PRELEVEMENT	NOM DE L'OPERATEUR
Enduit	Enduit plâtreux blanc en vrac non séparable + peintures multiples non séparable	26/12/2017	CATE Laurent
LOCALISATION		RESULTAT	
Mur A		Amiante non détecté	

EMPLACEMENT



PRELEVEMENT : 12LAC0002P009			
NOM DU CLIENT	NUMERO DU DOSSIER	PIECE OU LOCAL	
OPH77	12LAC0002 26/12/2017	Cuisine	
ELEMENT	DESCRIPTIF DU LABORATOIRE	DATE DE PRELEVEMENT	NOM DE L'OPERATEUR
Enduit	Enduit plâtreux blanc en vrac non séparable + peinture non séparable	26/12/2017	CATE Laurent
LOCALISATION		RESULTAT	
Mur B		Amiante non détecté	

EMPLACEMENT



PRELEVEMENT : 12LAC0002P010			
NOM DU CLIENT	NUMERO DU DOSSIER	PIECE OU LOCAL	
OPH77	12LAC0002 26/12/2017	Séjour	
ELEMENT	DESCRIPTIF DU LABORATOIRE	DATE DE PRELEVEMENT	NOM DE L'OPERATEUR
Revêtement souple	Revêtement souple marron	26/12/2017	CATE Laurent
LOCALISATION		RESULTAT	
Sol		Fr1:Amiante non détecté	

EMPLACEMENT



PRELEVEMENT : 12LAC0002P010

NOM DU CLIENT	NUMERO DU DOSSIER	PIECE OU LOCAL	
OPH77	12LAC0002 26/12/2017	Séjour	
ELEMENT	DESCRIPTIF DU LABORATOIRE	DATE DE PRELEVEMENT	NOM DE L'OPERATEUR
Revêtement souple	Colle polymère jaune non séparable + dalle dure cassante marron	26/12/2017	CATE Laurent
LOCALISATION		RESULTAT	
Sol		Fr2:Amiante détecté (Chrysotile)	

EMPLACEMENT



PRELEVEMENT : 12LAC0002P010

NOM DU CLIENT	NUMERO DU DOSSIER	PIECE OU LOCAL	
OPH77	12LAC0002 26/12/2017	Séjour	
ELEMENT	DESCRIPTIF DU LABORATOIRE	DATE DE PRELEVEMENT	NOM DE L'OPERATEUR
Revêtement souple	Colle bitumineuse noire + ragréage gris non séparable + peinture non séparable + matériau gris en vrac hétérogène	26/12/2017	CATE Laurent
LOCALISATION		RESULTAT	
Sol		Fr3:Amiante détecté (Chrysotile)	

EMPLACEMENT



PRELEVEMENT : 12LAC0002P011

NOM DU CLIENT	NUMERO DU DOSSIER	PIECE OU LOCAL	
OPH77	12LAC0002 26/12/2017	Chambre 3	
ELEMENT	DESCRIPTIF DU LABORATOIRE	DATE DE PRELEVEMENT	NOM DE L'OPERATEUR
Revêtement souple	Colle polymère jaune non séparable + dalle dure cassante marron	26/12/2017	CATE Laurent
LOCALISATION		RESULTAT	
Sol		Fr2:Amiante détecté (Chrysotile)	

EMPLACEMENT



PRELEVEMENT : 12LAC0002P011

NOM DU CLIENT	NUMERO DU DOSSIER	PIECE OU LOCAL	
OPH77	12LAC0002 26/12/2017	Chambre 3	
ELEMENT	DESCRIPTIF DU LABORATOIRE	DATE DE PRELEVEMENT	NOM DE L'OPERATEUR
Revêtement souple	Colle bitumineuse noire + ragréage gris non séparable	26/12/2017	CATE Laurent
LOCALISATION		RESULTAT	
Sol		Fr3:Amiante détecté (Chrysotile)	

EMPLACEMENT



PRELEVEMENT : 12LAC0002P011			
NOM DU CLIENT	NUMERO DU DOSSIER	PIECE OU LOCAL	
OPH77	12LAC0002 26/12/2017	Chambre 3	
ELEMENT	DESCRIPTIF DU LABORATOIRE	DATE DE PRELEVEMENT	NOM DE L'OPERATEUR
Revêtement souple	Revêtement souple beige + matériau compact gris hétérogène	26/12/2017	CATE Laurent
LOCALISATION		RESULTAT	
Sol		Fr1:Amiante non détecté	

EMPLACEMENT



PRELEVEMENT : 12LAC0002P012			
NOM DU CLIENT	NUMERO DU DOSSIER	PIECE OU LOCAL	
OPH77	12LAC0002 26/12/2017	Chambre 3	
ELEMENT	DESCRIPTIF DU LABORATOIRE	DATE DE PRELEVEMENT	NOM DE L'OPERATEUR
Enduit	Enduit plâtreux blanc en vrac non séparable + peinture non séparable	26/12/2017	CATE Laurent
LOCALISATION		RESULTAT	
Mur C		Amiante non détecté	

EMPLACEMENT



PRELEVEMENT : 12LAC0002P013			
NOM DU CLIENT	NUMERO DU DOSSIER	PIECE OU LOCAL	
OPH77	12LAC0002 26/12/2017	Chambre 3	
ELEMENT	DESCRIPTIF DU LABORATOIRE	DATE DE PRELEVEMENT	NOM DE L'OPERATEUR
Enduit	Enduit plâtreux blanc en vrac non séparable + papier non séparable + peinture non séparable	26/12/2017	CATE Laurent
LOCALISATION		RESULTAT	
Mur B		Amiante non détecté	

EMPLACEMENT



PRELEVEMENT : 12LAC0002P014			
NOM DU CLIENT	NUMERO DU DOSSIER	PIECE OU LOCAL	
OPH77	12LAC0002 26/12/2017	Dégagement	
ELEMENT	DESCRIPTIF DU LABORATOIRE	DATE DE PRELEVEMENT	NOM DE L'OPERATEUR
Moquette	Moquette beige + moquette bleue + colle polymère jaune avec poussières non séparable	26/12/2017	CATE Laurent
LOCALISATION		RESULTAT	
Sol		Amiante non détecté	

EMPLACEMENT



PRELEVEMENT : 12LAC0002P015			
NOM DU CLIENT	NUMERO DU DOSSIER	PIECE OU LOCAL	
OPH77	12LAC0002 26/12/2017	Chambre 2	
ELEMENT	DESCRIPTIF DU LABORATOIRE	DATE DE PRELEVEMENT	NOM DE L'OPERATEUR
Moquette	Dalle dure cassante marron en vrac non séparable + moquette beige avec couche en mousse + colle polymère jaune non séparable	26/12/2017	CATE Laurent
LOCALISATION		RESULTAT	
Sol		Amiante détecté (Chrysotile)	

EMPLACEMENT



PRELEVEMENT : 12LAC0002P016			
NOM DU CLIENT	NUMERO DU DOSSIER	PIECE OU LOCAL	
OPH77	12LAC0002 26/12/2017	Chambre 2	
ELEMENT	DESCRIPTIF DU LABORATOIRE	DATE DE PRELEVEMENT	NOM DE L'OPERATEUR
Dalle de sol	Revêtement cassant marron + colle polymère incolore avec poussières	26/12/2017	CATE Laurent
LOCALISATION		RESULTAT	
Sol		Amiante non détecté	

EMPLACEMENT



PRELEVEMENT : 12LAC0002P017

NOM DU CLIENT	NUMERO DU DOSSIER	PIECE OU LOCAL	
OPH77	12LAC0002 26/12/2017	Salle de bains	
ELEMENT	DESCRIPTIF DU LABORATOIRE	DATE DE PRELEVEMENT	NOM DE L'OPERATEUR
Faïence 2	Colle beige + carrelage	26/12/2017	CATE Laurent
LOCALISATION		RESULTAT	
Mur C		Amiante non détecté	

EMPLACEMENT



PRELEVEMENT : 12LAC0002P018

NOM DU CLIENT	NUMERO DU DOSSIER	PIECE OU LOCAL	
OPH77	12LAC0002 26/12/2017	Chambre 1	
ELEMENT	DESCRIPTIF DU LABORATOIRE	DATE DE PRELEVEMENT	NOM DE L'OPERATEUR
Dalle de sol	Colle polymère incolore avec couche souple non séparable + dalle dure cassante marron	26/12/2017	CATE Laurent
LOCALISATION		RESULTAT	
Sol		Fr1:Amiante détecté (Chrysotile)	

EMPLACEMENT



PRELEVEMENT : 12LAC0002P018			
NOM DU CLIENT	NUMERO DU DOSSIER	PIECE OU LOCAL	
OPH77	12LAC0002 26/12/2017	Chambre 1	
ELEMENT	DESCRIPTIF DU LABORATOIRE	DATE DE PRELEVEMENT	NOM DE L'OPERATEUR
Dalle de sol	Colle bitumineuse noire + peinture en faible quantité non séparable	26/12/2017	CATE Laurent
LOCALISATION		RESULTAT	
Sol		Fr2:Amiante détecté (Chrysotile)	

EMPLACEMENT



PRELEVEMENT : 12LAC0002P019			
NOM DU CLIENT	NUMERO DU DOSSIER	PIECE OU LOCAL	
OPH77	12LAC0002 26/12/2017	Entrée	
ELEMENT	DESCRIPTIF DU LABORATOIRE	DATE DE PRELEVEMENT	NOM DE L'OPERATEUR
Enduit	Enduit plâtreux blanc en vrac non séparable + peinture non séparable	26/12/2017	CATE Laurent
LOCALISATION		RESULTAT	
Plafond		Amiante non détecté	

EMPLACEMENT



PRELEVEMENT : 12LAC0002P020			
NOM DU CLIENT	NUMERO DU DOSSIER	PIECE OU LOCAL	
OPH77	12LAC0002 26/12/2017	Cuisine	
ELEMENT	DESCRIPTIF DU LABORATOIRE	DATE DE PRELEVEMENT	NOM DE L'OPERATEUR
Enduit	Enduit plâtreux blanc en vrac non séparable + peintures multiples non séparable	26/12/2017	CATE Laurent
LOCALISATION		RESULTAT	
Plafond		Amiante non détecté	

EMPLACEMENT



PRELEVEMENT : 12LAC0002P021			
NOM DU CLIENT	NUMERO DU DOSSIER	PIECE OU LOCAL	
OPH77	12LAC0002 26/12/2017	Chambre 2	
ELEMENT	DESCRIPTIF DU LABORATOIRE	DATE DE PRELEVEMENT	NOM DE L'OPERATEUR
Dalle de polystyrènes	Polystyrène + colle polymère jaune non séparable	26/12/2017	CATE Laurent
LOCALISATION		RESULTAT	
Plafond		Amiante non détecté	

EMPLACEMENT



ANNEXE 3 – PROCES VERBAUX D'ANALYSES

itga 1 rue Traversière 59300 Avesnes-les-Bains
 1 rue Traversière 59300 Avesnes-les-Bains

1 rue Traversière 59300 Avesnes-les-Bains
 1 rue Traversière 59300 Avesnes-les-Bains

cofreac
 ESSAIS

RAPPORT D'ESSAI N° IT071801-3663 EN DATE DU 05/01/2018
RECHERCHE ET IDENTIFICATION D'AMIANTE SUR UN PRELEVEMENT DE MATERIAU

(Ce rapport ainsi que les annexes sont la propriété de l'Agence pour laquelle ils ont été réalisés par nos techniciens qui s'engage sur ce contenu.)

Client :
 AGENCE EHI EOP-ICOMPTI MATERIAUX- EXPERT
 HABITAT & INDUSTRIE INGENIERIE
 N° 4 RESULTAT MATERIAUX SERVICE PRODUCTION
 2 rue Traversière
 59300 LES ALLUETS LE ROI

Prélèvement :
 Commande ITGA : IT0717-126710
 Fiche ITGA : IT071801-3663
 Réçu au laboratoire n° : 29/12/2017

Réf. Client :

Commande	12LAC0002-01
Client client	12LAC0002-01 - RD RUE DU GENERAL DECLERC LOT 2 77170 BIRE COMTE ROBERT
Echantillon	12LAC0002P001 / LOGEMENTS COLLECTIFS - - / WC sal Revêtement souple
Description ITGA	Revêtement souple marbre / Colle polymère jaune / Colle grise / Matériau compact gris hétérogène / Carrelage

Préparation :
 Effectuée de façon à être représentative de l'échantillon
 - pour une analyse au Microscope Electronique à Transmission Analytique (META) : broyage mécanique, récupération de poussières sur grille de microscope électronique (méthode interne IT 005 ou IT 206)

Technique Analytique :
 - Microscope Electronique à Transmission Analytique (parties pertinentes de la norme NF X 43-000)

Résultat :

Fraction Analytique	Technique analytique et date d'analyse	Résultat	Type d'analyse	N° de préparation
Revêtement souple marbre + colle polymère jaune non séparable + colle grise non séparable + matériaux compact gris hétérogène + carrelage	META le 04/01/2018	Amiante non détecté	---	1

Validé par : **Antoine BLANDEL - Analyste**

La responsabilité de ce rapport émane de nos analyses par nos services internes. Ce rapport ne peut pas être considéré comme un document officiel de l'Agence. Nos techniciens sont disponibles pour répondre à vos questions.

Page 1/14

itga 1 rue Traversière 59300 Avesnes-les-Bains
 1 rue Traversière 59300 Avesnes-les-Bains

1 rue Traversière 59300 Avesnes-les-Bains
 1 rue Traversière 59300 Avesnes-les-Bains

cofreac
 ESSAIS

RAPPORT D'ESSAI N° IT071801-3664 EN DATE DU 05/01/2018
RECHERCHE ET IDENTIFICATION D'AMIANTE SUR UN PRELEVEMENT DE MATERIAU

(Ce rapport ainsi que les annexes sont la propriété de l'Agence pour laquelle ils ont été réalisés par nos techniciens qui s'engage sur ce contenu.)

Client :
 AGENCE EHI EOP-ICOMPTI MATERIAUX- EXPERT
 HABITAT & INDUSTRIE INGENIERIE
 N° 4 RESULTAT MATERIAUX SERVICE PRODUCTION
 2 rue Traversière
 59300 LES ALLUETS LE ROI

Prélèvement :
 Commande ITGA : IT0717-126710
 Fiche ITGA : IT071801-3664
 Réçu au laboratoire n° : 29/12/2017

Réf. Client :

Commande	12LAC0002-01
Client client	12LAC0002-01 - RD RUE DU GENERAL DECLERC LOT 2 77170 BIRE COMTE ROBERT
Echantillon	12LAC0002P002 / LOGEMENTS COLLECTIFS - - / Entrée sal Carrelage
Description ITGA	Colle grise / Joint cassant gris / Matériau compact gris hétérogène / Carrelage

Préparation :
 Effectuée de façon à être représentative de l'échantillon
 - pour une analyse au Microscope Electronique à Transmission Analytique (META) : broyage mécanique, récupération de poussières sur grille de microscope électronique (méthode interne IT 005 ou IT 206)

Technique Analytique :
 - Microscope Electronique à Transmission Analytique (parties pertinentes de la norme NF X 43-000)

Résultat :

Fraction Analytique	Technique analytique et date d'analyse	Résultat	Type d'analyse	N° de préparation
Colle grise non séparable + joint cassant gris non séparable + matériaux compact gris hétérogène + carrelage	META le 04/01/2018	Amiante non détecté	---	1

Validé par : **Antoine BLANDEL - Analyste**

La responsabilité de ce rapport émane de nos analyses par nos services internes. Ce rapport ne peut pas être considéré comme un document officiel de l'Agence. Nos techniciens sont disponibles pour répondre à vos questions.

Page 1/14

RAPPORT D'ESSAI N° IT071801-3665 EN DATE DU 05/01/2018
RECHERCHE ET IDENTIFICATION D'AMIANTE SUR UN PRELEVEMENT DE MATERIAU

(Ce rapport est en concurrence avec les laboratoires suivants à l'adresse :)

Client :
 AGENCE EH-EP- COMPTES MATERIAUX - EXPERT
 HABITAT & INDUSTRIE INGENIERIE
 M - RESULTAT MATERIAUX SERVICE PRODUCTION
 2 rue Traversette
 78590 LES ALLUETS LE ROI

Prélèvement :
 Commande ITGA : IT0717-228710
 Échantillon ITGA : IT071801-3665
 Réq. au laboratoire le : 29/12/2017

Réf. Client :

Commande	12LAC0002-01
Dossier client	12LAC0002-01 - 02 RUE DU GENERAL ECOLEIC LGT 2 77170 BIRE COMTE ROBERT
Echantillon	12LAC0002P000 / LOGEMENTS COLLECTIFS - - / Enrie Mur A Plâtres
Description ITGA	Colle gris / Matériau compact gris fibrologique / Carrelage

Préparation :
 Effectuée de façon à être représentative de l'échantillon
 - par une analyse au Microscopie Electronique à Transmissibilité Analytique (META) : image numérique, récupération de
 données sur grille de microscopie électronique livrée interne IT 005 ou IT 2061

Technique Analytique :
 - Microscopie Electronique à Transmissibilité Analytique (META) : images numériques de la norme NF X 43-093

Résultat :

Fraction Analytique	Technique analytique en date d'essai	Résultat	Type d'analyse	Hi de antimoine
Colle gris non séparables + matériau compact gris fibrologique + Carrelage	META le 04/01/2018	Absence non détecté	---	1

Validé par : Antoine BLANDEL - Analyste



En complément de ce rapport, il existe des photos, des vidéos ou des images. Ce rapport ne peut pas être considéré comme représentatif de l'ensemble des données disponibles et doit être lu en complément des données disponibles sur le site internet de l'expert.

06/01/2018

Page 1/1

RAPPORT D'ESSAI N° IT071801-3666 EN DATE DU 05/01/2018
RECHERCHE ET IDENTIFICATION D'AMIANTE SUR UN PRELEVEMENT DE MATERIAU

(Ce rapport est en concurrence avec les laboratoires suivants à l'adresse :)

Client :
 AGENCE EH-EP- COMPTES MATERIAUX - EXPERT
 HABITAT & INDUSTRIE INGENIERIE
 M - RESULTAT MATERIAUX SERVICE PRODUCTION
 2 rue Traversette
 78590 LES ALLUETS LE ROI

Prélèvement :
 Commande ITGA : IT0717-228710
 Échantillon ITGA : IT071801-3666
 Réq. au laboratoire le : 29/12/2017

Réf. Client :

Commande	12LAC0002-01
Dossier client	12LAC0002-01 - 02 RUE DU GENERAL ECOLEIC LGT 2 77170 BIRE COMTE ROBERT
Echantillon	12LAC0002P006 / LOGEMENTS COLLECTIFS - - / Cuisine Sol Carrelage
Description ITGA	Colle gris / Joint cassant gris / Matériau compact gris fibrologique / Carrelage

Préparation :
 Effectuée de façon à être représentative de l'échantillon
 - par une analyse au Microscopie Electronique à Transmissibilité Analytique (META) : image numérique, récupération de
 données sur grille de microscopie électronique livrée interne IT 005 ou IT 2061

Technique Analytique :
 - Microscopie Electronique à Transmissibilité Analytique (META) : images numériques de la norme NF X 43-093

Résultat :

Fraction Analytique	Technique analytique en date d'essai	Résultat	Type d'analyse	Hi de antimoine
Colle gris non séparables + joint cassant gris non séparables + matériau compact gris fibrologique + carrelage	META le 04/01/2018	Absence non détecté	---	1

Validé par : Antoine BLANDEL - Analyste



En complément de ce rapport, il existe des photos, des vidéos ou des images. Ce rapport ne peut pas être considéré comme représentatif de l'ensemble des données disponibles et doit être lu en complément des données disponibles sur le site internet de l'expert.

06/01/2018

Page 1/1

RAPPORT D'ESSAI N° IT071801-3667 EN DATE DU 05/01/2018
RECHERCHE ET IDENTIFICATION D'AMIANTE SUR UN PRELEVEMENT DE MATERIAU

(Ce rapport est en concurrence avec les laboratoires suivants : l'analyse)

Client :

AGENCE EH-EP- COMPTE MATERIAUX- EXPERT
HABITAT & INDUSTRIE INGENIERIE
M - RESULTAT MATERIAUX SERVICE PRODUCTION
2 rue Traversette
9590 LES ALLUETS LE ROI

Prélèvement :

Commande ITGA : IT0717-228710
Échantillon ITGA : IT071801-3667
Réq. au laboratoire le : 29/12/2017

Réf. Client :

Commande	12LAC0002-01
Dossier client	12LAC0002-01 - 02 RUE DU GENERAL ECOLEIC LGT 2 77170 BIRE COMTE ROBERT
Echantillon	12LAC0002P006 / LOGEMENTS COLLECTIFS - - / Calais Mur A Plâtres
Description ITGA	Celle gris en vrac / Carrelage

Préparation :

Effectuée de façon à être représentative de l'échantillon
- pour une analyse au Microscopie Electronique à Transmissibilité Analytique (META) : broyage mécanique, récupération de poussières sur grille de microscopie électronique (méthode interne IT 005 ou IT 206)

Technique Analytique :

- Microscopie Electronique à Transmissibilité Analytique (méthode interne NF X 43-095)

Résultat :

Fraction Analytique	Technique analytique en date d'essai	Résultat	Type d'analyse	Nb de prélèvements
█ Celle gris en vrac -> carrelage	META le 05/01/2018	Absence non détecté	---	2

Validé par : Antoine BLANDEL - Analyste



La responsabilité de ce rapport émane de nos services, elle ne saurait être transférée à nos clients. Ce rapport ne doit pas être considéré comme une garantie de fiabilité. Nos services sont réservés et nous ne sommes pas responsables de dommages matériels ou corporels.

06/01/2018

Page 1/1

RAPPORT D'ESSAI N° IT071801-3668 EN DATE DU 05/01/2018
RECHERCHE ET IDENTIFICATION D'AMIANTE SUR UN PRELEVEMENT DE MATERIAU

(Ce rapport est en concurrence avec les laboratoires suivants : l'analyse)

Client :

AGENCE EH-EP- COMPTE MATERIAUX- EXPERT
HABITAT & INDUSTRIE INGENIERIE
M - RESULTAT MATERIAUX SERVICE PRODUCTION
2 rue Traversette
9590 LES ALLUETS LE ROI

Prélèvement :

Commande ITGA : IT0717-228710
Échantillon ITGA : IT071801-3668
Réq. au laboratoire le : 29/12/2017

Réf. Client :

Commande	12LAC0002-01
Dossier client	12LAC0002-01 - 02 RUE DU GENERAL ECOLEIC LGT 2 77170 BIRE COMTE ROBERT
Echantillon	12LAC0002P006 / LOGEMENTS COLLECTIFS - - / Calais Mur B Faïence 1
Description ITGA	Celle beige / Mosaïque gris en faible quantité / Carrelage

Préparation :

Effectuée de façon à être représentative de l'échantillon
- pour une analyse au Microscopie Electronique à Transmissibilité Analytique (META) : broyage mécanique, récupération de poussières sur grille de microscopie électronique (méthode interne IT 005 ou IT 206)

Technique Analytique :

- Microscopie Electronique à Transmissibilité Analytique (méthode interne NF X 43-095)

Résultat :

Fraction Analytique	Technique analytique en date d'essai	Résultat	Type d'analyse	Nb de prélèvements
█ Celle beige + mosaïque gris en faible quantité non séparée -> carrelage	META le 04/01/2018	Absence non détecté	---	1

Validé par : Antoine BLANDEL - Analyste



La responsabilité de ce rapport émane de nos services, elle ne saurait être transférée à nos clients. Ce rapport ne doit pas être considéré comme une garantie de fiabilité. Nos services sont réservés et nous ne sommes pas responsables de dommages matériels ou corporels.

06/01/2018

Page 1/1



RAPPORT D'ESSAI N° IT071801-3669 EN DATE DU 05/01/2018
RECHERCHE ET IDENTIFICATION D'AMIANTE SUR UN PRELEVEMENT DE MATERIAU

(Ce rapport est en concurrence avec les laboratoires suivants à l'adresse : ...)

Client :
AGENCE EH-EP- COMPTE MATERIAUX- EXPERT
HABITAT & INDUSTRIE INGENIERIE
M. « RESULTAT MATERIAUX SERVICE PRODUCTION
2 rue Traversette
78590 LES ALLUETS LE ROI

Prélèvement :
Commande ITGA : IT0717-226710
Échantillon ITGA : IT071801-3669
Réq. au laboratoire le : 29/12/2017

Réf. Client :

Commande	12LAC0002-01
Dossier client	12LAC0002-01 - 02 RUE DU GENERAL ECOLEIC LGT 2 77170 BIRE COMTE ROBERT
Echantillon	12LAC0002P007 / LOGEMENTS COLLECTIFS - - / Cuisine Rallieurs Peinture
Description ITGA	Peintures multiples

Préparation :
Effectuée de façon à être représentative de l'échantillon
- pour une analyse au Microscopie Electronique à Transmissibilité Analytique (META) : imagerie numérique, récupération de poussières sur grille de microscopie électronique (méthode interne IT 005 ou IT 206)

Technique Analytique :
- Microscopie Electronique à Transmissibilité Analytique (méthode interne de la norme NF X 43-095)

Résultat :

Produce Analytique	Technique analytique en date d'essai	Résultat	Type d'analyse	Hi de prélevement
Peintures multiples	META le 04/01/2018	Absence non détecté	---	1

Validé par : Antoine BLANDEL - Analyste

La responsabilité de ce rapport émane de nos services. Ce rapport ne doit pas être considéré comme une garantie de fiabilité. Nos services sont réservés et nous ne sommes pas responsables de dommages matériels ou corporels.

Page 1/1



RAPPORT D'ESSAI N° IT071801-3670 EN DATE DU 05/01/2018
RECHERCHE ET IDENTIFICATION D'AMIANTE SUR UN PRELEVEMENT DE MATERIAU

(Ce rapport est en concurrence avec les laboratoires suivants à l'adresse : ...)

Client :
AGENCE EH-EP- COMPTE MATERIAUX- EXPERT
HABITAT & INDUSTRIE INGENIERIE
M. « RESULTAT MATERIAUX SERVICE PRODUCTION
2 rue Traversette
78590 LES ALLUETS LE ROI

Prélèvement :
Commande ITGA : IT0717-226710
Échantillon ITGA : IT071801-3670
Réq. au laboratoire le : 29/12/2017

Réf. Client :

Commande	12LAC0002-01
Dossier client	12LAC0002-01 - 02 RUE DU GENERAL ECOLEIC LGT 2 77170 BIRE COMTE ROBERT
Echantillon	12LAC0002P008 / LOGEMENTS COLLECTIFS - - / Cuisine Mue A Etabli
Description ITGA	Enduit plâtreux blanc en vrac / Peintures multiples

Préparation :
Effectuée de façon à être représentative de l'échantillon
- pour une analyse au Microscopie Electronique à Transmissibilité Analytique (META) : imagerie numérique, récupération de poussières sur grille de microscopie électronique (méthode interne IT 005 ou IT 206)

Technique Analytique :
- Microscopie Electronique à Transmissibilité Analytique (méthode interne de la norme NF X 43-095)

Résultat :

Produce Analytique	Technique analytique en date d'essai	Résultat	Type d'analyse	Hi de prélevement
Enduit plâtreux blanc en vrac non séparables + peintures multiples non séparables	META le 04/01/2018	Absence non détecté	---	1

Validé par : Antoine BLANDEL - Analyste

La responsabilité de ce rapport émane de nos services. Ce rapport ne doit pas être considéré comme une garantie de fiabilité. Nos services sont réservés et nous ne sommes pas responsables de dommages matériels ou corporels.

Page 1/1

RAPPORT D'ESSAI N° IT071801-3671 EN DATE DU 05/01/2018
RECHERCHE ET IDENTIFICATION D'AMIANTE SUR UN PRELEVEMENT DE MATERIAU

(Ce rapport est en concurrence avec les fiches de données de sécurité.)

Client :
 AGENCE EH-EXP- COMPTE MATERIAUX- EXPERT
 HABITAT & INDUSTRIE INGENIERIE
 M - RESULTAT MATERIAUX SERVICE PRODUCTION
 2 rue Traversière
 78590 LES ALLUETS LE ROI

Prélèvement :
 Commande ITGA : IT0717-226710
 Échantillon ITGA : IT071801-3671
 Répé au laboratoire le : 29/12/2017

Réf. Client :

Commande	12LAC0002-01
Dossier client	12LAC0002-01 - 02 RUE DU GENERAL LEClerc LGT 2 77170 BIRE COMTE ROBERT
Echantillon	12LAC0002P010 / LOGEMENTS COLLECTIFS - - / Colonne Mur B Enduit
Description ITGA	Enduit plâtreux blanc en vrac / Plâtreux


Préparation :
 Effectuée de façon à être représentative de l'échantillon
 - pour une analyse au Microscope Electronique à Transmission Analytique (META) : broyage mécanique, récupération de poussières sur grille de microscope électronique (méthode interne IT 005 ou IT 206)

Technique Analytique :
 - Microscopie Electronique à Transmission Analytique (parties pertinentes de la norme NF X 43-000)

Résultat :

Fraction Analytique	Technique analytique et date d'analyse	Résultat	Type d'analyse	100 ou équivalent
Enduit plâtreux blanc en vrac non séparables + plâtreux non séparables	META le 04/01/2018	Absence non détecté	---	1

Validé par : Antoine BLANDEL - Analyste



RAPPORT D'ESSAI N° IT071801-3672 EN DATE DU 05/01/2018
RECHERCHE ET IDENTIFICATION D'AMIANTE SUR UN PRELEVEMENT DE MATERIAU

(Ce rapport est en concurrence avec les fiches de données de sécurité.)

Client :
 AGENCE EH-EXP- COMPTE MATERIAUX- EXPERT
 HABITAT & INDUSTRIE INGENIERIE
 M - RESULTAT MATERIAUX SERVICE PRODUCTION
 2 rue Traversière
 78590 LES ALLUETS LE ROI

Prélèvement :
 Commande ITGA : IT0717-226710
 Échantillon ITGA : IT071801-3672
 Répé au laboratoire le : 29/12/2017

Réf. Client :

Commande	12LAC0002-01
Dossier client	12LAC0002-01 - 02 RUE DU GENERAL LEClerc LGT 2 77170 BIRE COMTE ROBERT
Echantillon	12LAC0002P010 / LOGEMENTS COLLECTIFS - - / Sableur sans Revêtement souple
Description ITGA	Revêtement souple marbre / Colle polymère jaune / Dalle dure caoutchouc marbre / Colle bitumineuse noire / Rapplage gris / Plâtreux / Mortier gris en arroc hétérogène

Préparation :
 Effectuée de façon à être représentative de l'échantillon
 - pour une analyse au Microscope Optique à Lumière Polarisée (MOLP) : pas de traitement chimique ou mécanique
 - pour une analyse au Microscope Electronique à Transmission Analytique (META) : broyage mécanique, récupération de poussières sur grille de microscope électronique (méthode interne IT 005 ou IT 206)

Technique Analytique :
 - Microscopie Optique à Lumière Polarisée (méthode guide HSG 348 - annexe 2)
 - Microscopie Electronique à Transmission Analytique (parties pertinentes de la norme NF X 43-000)

Résultat :

Fraction Analytique	Technique analytique et date d'analyse	Résultat	Type d'analyse	100 ou équivalent
Revêtement souple marbre	META le 04/01/2018	Absence non détecté	---	1
Colle polymère jaune non séparables + colle dure caoutchouc marbre	META le 04/01/2018	Présence de fibres d'amiante	Chrysole	1
Colle bitumineuse noire + rapplage gris non séparables + plâtreux non séparables + mortier gris en vrac hétérogène	MOLP le 04/01/2018	Présence de fibres d'amiante	Chrysole	1

Validé par : Antoine BLANDEL - Analyste





Parc Elbeuf - Bât. R - Rue de la Terre Noire - CS 07 48842
57140 SAINT-ROGER-LES-TOURNAIS
Tél : 03 84 25 41 42
Fax : 03 84 25 41 43
www.itga.fr

Accréditation n° 1 1947
Date des états de parties
disponibles sur www.cofrac.fr

Le responsable de ce rapport s'engage à garantir la fiabilité des données et des conclusions de ce rapport pour l'application qui est indiquée par le client.

RAPPORT D'ESSAI N° IT071801-3673 EN DATE DU 05/01/2018
RECHERCHE ET IDENTIFICATION D'AMIANTE SUR UN PRELEVEMENT DE MATERIAU

(Ce rapport est en concurrence avec les laboratoires suivants à l'adresse :)

Client :
AGENCE EH-EP - COMPTE MATERIAUX - EXPERT
HABITAT & INDUSTRIE INGENIERIE
M - RESULTAT MATERIAUX SERVICE PRODUCTION
2 rue Traversière
78590 LES ALLUETS LE ROI

Prélèvement :
Commande ITGA : IT0717-226710
Échantillon ITGA : IT071801-3673
Réq. au laboratoire le : 29/12/2017

Réf. Client :

Commande	12LAC002-01
Dossier client	12LAC002-01 - 02 RUE DU GENERAL ECOLEIC LGT 2 77170 BIRE COMTE ROBERT
Echantillon	12LAC002P011 / LOGEMENTS COLLECTIFS - - / Chambre 3 Sal Revêtement souple
Description ITGA	Revêtement souple beige / Colle polymère jaune / Dalle dure cassée maron / Colle bitumineuse noire / Rapprage gris / Matériau compact gris hétérogène

Préparation :
Effectué de façon à être représentative de l'échantillon
- pour une analyse au Microscope Optique à Lumière Polarisée (MOLP) - pas de traitement chimique ou mécanique
- pour une analyse au Microscope Electronique à Transmission Analytique (META) : broyage mécanique, récupération de poussières sur grille de microscopie électronique (méthode interne IT 065 ou IT 206)

Technique Analytique :
- Microscope Optique à Lumière Polarisée (méthode guide HSG 248 - appendice 2)
- Microscope Electronique à Transmission Analytique (parties pertinentes de la norme NF X 43-005)

Résultat :

Fraction Analytique	Technique analytique et date d'analyse	Résultat	Type d'analyse	N° de prélèvement
Revêtement souple beige + matériau compact gris hétérogène	META le 05/01/2018	Amiante non détecté	---	3
Colle polymère jaune non séparée + dalle dure cassée maron	META le 05/01/2018	Présence de fibres d'amiante	Chrysolite	3
Colle bitumineuse noire + rapprage gris non séparée	MOLP le 04/01/2018	Présence de fibres d'amiante	Chrysolite	3

Validé par : Antoine BLANDEL - Analyste

La responsabilité de ce rapport émane du client, qui doit en garantir l'exactitude. Ce rapport ne doit pas être considéré comme une garantie de fiabilité. Les données sont données à titre de référence. Les conclusions sont susceptibles d'être modifiées en fonction de nouvelles données.

05/01/2018

Page 1/1



Parc Elbeuf - Bât. R - Rue de la Terre Noire - CS 07 48842
57140 SAINT-ROGER-LES-TOURNAIS
Tél : 03 84 25 41 42
Fax : 03 84 25 41 43
www.itga.fr

Accréditation n° 1 1947
Date des états de parties
disponibles sur www.cofrac.fr

Le responsable de ce rapport s'engage à garantir la fiabilité des données et des conclusions de ce rapport pour l'application qui est indiquée par le client.

RAPPORT D'ESSAI N° IT071801-3674 EN DATE DU 05/01/2018
RECHERCHE ET IDENTIFICATION D'AMIANTE SUR UN PRELEVEMENT DE MATERIAU

(Ce rapport est en concurrence avec les laboratoires suivants à l'adresse :)

Client :
AGENCE EH-EP - COMPTE MATERIAUX - EXPERT
HABITAT & INDUSTRIE INGENIERIE
M - RESULTAT MATERIAUX SERVICE PRODUCTION
2 rue Traversière
78590 LES ALLUETS LE ROI

Prélèvement :
Commande ITGA : IT0717-226710
Échantillon ITGA : IT071801-3674
Réq. au laboratoire le : 29/12/2017

Réf. Client :

Commande	12LAC002-01
Dossier client	12LAC002-01 - 02 RUE DU GENERAL ECOLEIC LGT 2 77170 BIRE COMTE ROBERT
Echantillon	12LAC002P012 / LOGEMENTS COLLECTIFS - - / Chambre 3 Mar C Enduit
Description ITGA	Enduit plâtreux blanc en état / Plâtreux

Préparation :
Effectué de façon à être représentative de l'échantillon
- pour une analyse au Microscope Electronique à Transmission Analytique (META) : broyage mécanique, récupération de poussières sur grille de microscopie électronique (méthode interne IT 065 ou IT 206)

Technique Analytique :
- Microscope Electronique à Transmission Analytique (parties pertinentes de la norme NF X 43-005)

Résultat :

Fraction Analytique	Technique analytique et date d'analyse	Résultat	Type d'analyse	N° de prélèvement
Enduit plâtreux blanc en état non séparée + plâtreux non séparée	META le 04/01/2018	Absence non détecté	---	1

Validé par : Antoine BLANDEL - Analyste

La responsabilité de ce rapport émane du client, qui doit en garantir l'exactitude. Ce rapport ne doit pas être considéré comme une garantie de fiabilité. Les données sont données à titre de référence. Les conclusions sont susceptibles d'être modifiées en fonction de nouvelles données.

05/01/2018

Page 1/1



Parc Elbein - Bât. R - Rue de la Terre Noire - CS 07 48842
57540 SAINT-GRÉGOIRE CEDEX
Tél : 03 21 25 41 42
Fax : 03 21 25 41 43
www.itga.fr

Accréditation n° 1 1947
Date des états de parties
d'approbation sur www.cofrac.fr

Le responsable de l'essai atteste de la représentativité des échantillons analysés par les seuls échantillons qui ont été prélevés par le client.

RAPPORT D'ESSAI N° IT071801-3675 EN DATE DU 05/01/2018
RECHERCHE ET IDENTIFICATION D'AMIANTE SUR UN PRELEVEMENT DE MATERIAU

(Ce rapport est en concertance avec les fiches de suivi à l'annexe 1)

Client :
AGENCE EH-EP - COMPTE MATERIAUX - EXPERT
HABITAT & INDUSTRIE INGENIERIE
M - RESULTAT MATERIAUX SERVICE PRODUCTION
2 rue Traversette
78590 LES ALLUETS LE ROI

Prélèvement :
Commande ITGA : IT0717-226710
Échantillon ITGA : IT071801-3675
Réq. au laboratoire le : 29/12/2017

Réf. Client :

Commande	12LAC0002-01
Dossier client	12LAC0002-01 - 02 RUE DU GENERAL ECOLEIC LGT 2 77170 BIRE COMTE ROBERT
Echantillon	12LAC0002P013 / LOGEMENTS COLLECTIFS - - / Chambre 3 Mar 8 Eekub
Description ITGA	Enduit plâtreux blanc en vrac / Papier / Peinture

Préparation :
Effectuée de façon à être représentative de l'échantillon
- pour une analyse au Microscopie Electronique à Transmissibilité Analytique (META) : broyage mécanique, récupération de poussières sur grille de microscopie électronique (méthode interne IT 005 ou IT 206)

Technique Analytique :
- Microscopie Electronique à Transmissibilité Analytique (méthode interne de la norme NF X 43-095)

Résultat :

Fraction Analyisée	Technique analytique en date d'essai	Résultat	Type d'analyse	Hi de approbation
Enduit plâtreux blanc en vrac non séparables + papier non séparables + peinture non séparables	META le 04/01/2018	Absence non détecté	---	1

Validé par : Antoine BLANDEL - Analyste

La responsabilité de ce rapport émane du client, qui assure sa représentativité. Le signataire de cet état des lieux s'engage à fournir au client les échantillons qui ont été prélevés par le client.

06/01/2018

Page 1/1



Parc Elbein - Bât. R - Rue de la Terre Noire - CS 07 48842
57540 SAINT-GRÉGOIRE CEDEX
Tél : 03 21 25 41 42
Fax : 03 21 25 41 43
www.itga.fr

Accréditation n° 1 1947
Date des états de parties
d'approbation sur www.cofrac.fr

Le responsable de l'essai atteste de la représentativité des échantillons analysés par les seuls échantillons qui ont été prélevés par le client.

RAPPORT D'ESSAI N° IT071801-3676 EN DATE DU 05/01/2018
RECHERCHE ET IDENTIFICATION D'AMIANTE SUR UN PRELEVEMENT DE MATERIAU

(Ce rapport est en concertance avec les fiches de suivi à l'annexe 1)

Client :
AGENCE EH-EP - COMPTE MATERIAUX - EXPERT
HABITAT & INDUSTRIE INGENIERIE
M - RESULTAT MATERIAUX SERVICE PRODUCTION
2 rue Traversette
78590 LES ALLUETS LE ROI

Prélèvement :
Commande ITGA : IT0717-226710
Échantillon ITGA : IT071801-3676
Réq. au laboratoire le : 29/12/2017

Réf. Client :

Commande	12LAC0002-01
Dossier client	12LAC0002-01 - 02 RUE DU GENERAL ECOLEIC LGT 2 77170 BIRE COMTE ROBERT
Echantillon	12LAC0002P016 / LOGEMENTS COLLECTIFS - - / Déplacement Sal Maquette
Description ITGA	Maquette beige / Maquette bleue / Culo polymère jaune avec poussières

Préparation :
Effectuée de façon à être représentative de l'échantillon
- pour une analyse au Microscopie Electronique à Transmissibilité Analytique (META) : broyage mécanique, récupération de poussières sur grille de microscopie électronique (méthode interne IT 005 ou IT 206)

Technique Analytique :
- Microscopie Electronique à Transmissibilité Analytique (méthode interne de la norme NF X 43-095)

Résultat :

Fraction Analyisée	Technique analytique en date d'essai	Résultat	Type d'analyse	Hi de approbation
Maquette beige + maquette bleue + cule polymère jaune avec poussières non séparables	META le 04/01/2018	Absence non détecté	---	1

Validé par : Antoine BLANDEL - Analyste

La responsabilité de ce rapport émane du client, qui assure sa représentativité. Le signataire de cet état des lieux s'engage à fournir au client les échantillons qui ont été prélevés par le client.

06/01/2018

Page 1/1



Exp. Habitat - Ind. E - Rue de la Terre Noire - CS n° 48662
57540 SAINT-GRÉGOIRE CEDEX
Tél : 03 21 33.41.42
Fax : 03 21 33.41.43
www.igta.fr

Accréditation n° 11947
Date des états-partiels
évalués sur www.cofrac.fr

Le responsable de ce rapport s'engage à garantir la fiabilité des données et des conclusions de son analyse, sous réserve que les échantillons qui ont été analysés par lui soient conformes à la norme NF X 43-099.

RAPPORT D'ESSAI N° IT071801-3677 EN DATE DU 05/01/2018
RECHERCHE ET IDENTIFICATION D'AMIANTE SUR UN PRELEVEMENT DE MATERIAU

(Ce rapport est en concertance avec les fiches de suivi de l'analyse.)

Client :
AGENCE EHI EOP - COMPTE MATERIAUX - EXPERT
HABITAT & INDUSTRIE INGENIERIE
M - RESULTAT MATERIAUX SERVICE PRODUCTION
2 rue Traversette
78590 LES ALLUETS LE ROI

Prélèvement :
Commande ITGA : IT0717-226710
Échantillon ITGA : IT071801-3677
Réq. au laboratoire le : 29/12/2017

Réf. Client :

Commande	12LAC0002-01
Dossier client	12LAC0002-01 - 02 RUE DU GENERAL ECOLEIC LGT 2 77170 BIRE COMTE ROBERT
Echantillon	12LAC0002P016 / LOGEMENTS COLLECTIFS - - / Chambre 2 Sal Mezzanine
Description ITGA	Dalle dans caveau mason en vrac / Maquette belge avec couche en mousse / Colle polyuréthane jaune

Préparation :
Effectuée de façon à être représentative de l'échantillon
- pour une analyse au Microscopie Electronique à Transmissibilité Analytique (META) : broyage mécanique, récupération de poussières sur grille de microscopie électronique (méthode interne IT 065 ou IT 206)

Technique Analytique :
- Microscopie Electronique à Transmissibilité Analytique (méthode interne de la norme NF X 43-099)

Résultat :

Fraction Analytique	Technique analytique en date d'analyse	Résultat	Type d'analyse	N° de prélèvement
Dalle dans caveau mason en vrac - sans séparateur - maquette belge avec couche en mousse - colle polyuréthane jaune non séparée	META le 04/01/2018	Présence de fibres d'amiante	Chromatée	1

Validé par : Antoine BLANDEL - Analyste

Le responsable de ce rapport s'engage à garantir la fiabilité des données et des conclusions de son analyse, sous réserve que les échantillons qui ont été analysés par lui soient conformes à la norme NF X 43-099.

06/01/2018

Page 1/1



Exp. Habitat - Ind. E - Rue de la Terre Noire - CS n° 48662
57540 SAINT-GRÉGOIRE CEDEX
Tél : 03 21 33.41.42
Fax : 03 21 33.41.43
www.igta.fr

Accréditation n° 11947
Date des états-partiels
évalués sur www.cofrac.fr

Le responsable de ce rapport s'engage à garantir la fiabilité des données et des conclusions de son analyse, sous réserve que les échantillons qui ont été analysés par lui soient conformes à la norme NF X 43-099.

RAPPORT D'ESSAI N° IT071801-3678 EN DATE DU 05/01/2018
RECHERCHE ET IDENTIFICATION D'AMIANTE SUR UN PRELEVEMENT DE MATERIAU

(Ce rapport est en concertance avec les fiches de suivi de l'analyse.)

Client :
AGENCE EHI EOP - COMPTE MATERIAUX - EXPERT
HABITAT & INDUSTRIE INGENIERIE
M - RESULTAT MATERIAUX SERVICE PRODUCTION
2 rue Traversette
78590 LES ALLUETS LE ROI

Prélèvement :
Commande ITGA : IT0717-226710
Échantillon ITGA : IT071801-3678
Réq. au laboratoire le : 29/12/2017

Réf. Client :

Commande	12LAC0002-01
Dossier client	12LAC0002-01 - 02 RUE DU GENERAL ECOLEIC LGT 2 77170 BIRE COMTE ROBERT
Echantillon	12LAC0002P016 / LOGEMENTS COLLECTIFS - - / Chambre 2 Sal Dalle de sol
Description ITGA	Revêtement caoutchouc mason / Colle polyuréthane incolore avec poussières

Préparation :
Effectuée de façon à être représentative de l'échantillon
- pour une analyse au Microscopie Electronique à Transmissibilité Analytique (META) : broyage mécanique, récupération de poussières sur grille de microscopie électronique (méthode interne IT 065 ou IT 206)

Technique Analytique :
- Microscopie Electronique à Transmissibilité Analytique (méthode interne de la norme NF X 43-099)

Résultat :

Fraction Analytique	Technique analytique en date d'analyse	Résultat	Type d'analyse	N° de prélèvement
Revêtement caoutchouc mason - colle polyuréthane incolore avec poussières	META le 04/01/2018	Absence de fibres	---	1

Validé par : Antoine BLANDEL - Analyste

Le responsable de ce rapport s'engage à garantir la fiabilité des données et des conclusions de son analyse, sous réserve que les échantillons qui ont été analysés par lui soient conformes à la norme NF X 43-099.

06/01/2018

Page 1/1

RAPPORT D'ESSAI N° IT071801-3679 EN DATE DU 05/01/2018
RECHERCHE ET IDENTIFICATION D'AMIANTE SUR UN PRELEVEMENT DE MATERIAU

(Ce rapport est en concurrence avec les laboratoires suivants à l'adresse :

Client :
 AGENCE EH-EP- COMPTES MATERIAUX - EXPERT
 HABITAT & INDUSTRIE INGENIERIE
 M - RESULTAT MATERIAUX SERVICE PRODUCTION
 2 rue Traversette
 78590 LES ALLUETS LE ROI

Prélèvement :
 Commande ITGA : IT0717-226710
 Échantillon ITGA : IT071801-3679
 Réq. au laboratoire le : 29/12/2017

Réf. Client :

Commande	12LAC0002-01
Dossier client	12LAC0002-01 - 02 RUE DU GENERAL ECOLEIC LGT 2 77170 BIRE COMTE ROBERT
Echantillon	12LAC0002P017 / LOGEMENTS COLLECTIFS - - / Salle de bain Nbr C Falevres 2
Description ITGA	Cofre beige / Carrelage

Préparation :
 Effectuée de façon à être représentative de l'échantillon
 - pour une analyse au Microscope Electronique à Transmission Analytique (META) : broyage mécanique, récupération de poussières sur grille de microscopie électronique (méthode interne IT 005 ou IT 206)

Technique Analytique :
 - Microscopie Electronique à Transmission Analytique (parties pertinentes de la norme NF X 43-000)

Résultat :

Fraction Analytique	Technique analytique et date d'analyse	Résultat	Type d'analyse	N° de prélèvement
☛ Cofre beige + carrelage	META le 04/01/2018	Absence non détecté	---	1

Validé par : Antoine BLANDEL - Analyste



RAPPORT D'ESSAI N° IT071801-3680 EN DATE DU 05/01/2018
RECHERCHE ET IDENTIFICATION D'AMIANTE SUR UN PRELEVEMENT DE MATERIAU

(Ce rapport est en concurrence avec les laboratoires suivants à l'adresse :

Client :
 AGENCE EH-EP- COMPTES MATERIAUX - EXPERT
 HABITAT & INDUSTRIE INGENIERIE
 M - RESULTAT MATERIAUX SERVICE PRODUCTION
 2 rue Traversette
 78590 LES ALLUETS LE ROI

Prélèvement :
 Commande ITGA : IT0717-226710
 Échantillon ITGA : IT071801-3680
 Réq. au laboratoire le : 29/12/2017

Réf. Client :

Commande	12LAC0002-01
Dossier client	12LAC0002-01 - 02 RUE DU GENERAL ECOLEIC LGT 2 77170 BIRE COMTE ROBERT
Echantillon	12LAC0002P018 / LOGEMENTS COLLECTIFS - - / Chambre 1 Sal Dalle de sol
Description ITGA	Cofre polyurethane isolé avec couche souple / Dalle dure cassette marbre / Cofre bitumineux noir / Peinture en faible quantité

Préparation :
 Effectuée de façon à être représentative de l'échantillon
 - pour une analyse au Microscope Optique à Lumière Polarisée (MOLP) : pas de traitement thermique ou mécanique
 - pour une analyse au Microscope Electronique à Transmission Analytique (META) : broyage mécanique, récupération de poussières sur grille de microscopie électronique (méthode interne IT 005 ou IT 206)

Technique Analytique :
 - Microscopie Optique à Lumière Polarisée (méthode guide HSG 348 - annexe 2)
 - Microscopie Electronique à Transmission Analytique (parties pertinentes de la norme NF X 43-000)

Résultat :

Fraction Analytique	Technique analytique et date d'analyse	Résultat	Type d'analyse	N° de prélèvement
☛ Cofre polyuréthane isolé avec couche souple non séparée + dalle dure cassette marbre	META le 05/01/2018	Présence de fibres d'amiante	Chrysothile	1
☛ Cofre bitumineux noir + peinture en faible quantité non séparée	MOLP le 04/01/2018	Présence de fibres d'amiante	Chrysothile	2

Validé par : Antoine BLANDEL - Analyste





RAPPORT D'ESSAI N° IT071801-3681 EN DATE DU 05/01/2018
RECHERCHE ET IDENTIFICATION D'AMIANTE SUR UN PRELEVEMENT DE MATERIAU

(Ce rapport est en concerta avec les fiches de suivi à l'annexe 1)

Client :
AGENCE EH-EP- COMPTE MATERIAUX- EXPERT
HABITAT & INDUSTRIE INGENIERIE
M. RESULTAT MATERIAUX SERVICE PRODUCTION
2 rue Traversière
9590 LES ALLUETS LE ROI

Prélèvement :
Commande ITGA : IT0717-226710
Échantillon ITGA : IT071801-3681
Réq. au laboratoire le : 29/12/2017

Réf. Client :

Commande	12LAC0002-01
Dossier client	12LAC0002-01 - 02 RUE DU GENERAL LEClerc LGT 2 77170 BIRE COMTE ROBERT
Echantillon	12LAC0002P10 / LOGEMENTS COLLECTIFS - - / Ecole Palaise Enduit
Description ITGA	Enduit plâtreux blanc en vrac / Plâtreux

Préparation :
Effectuée de façon à être représentative de l'échantillon
- pour une analyse au Microscopie Electronique à Transmissibilité Analytique (META) : imagerie numérique, récupération de poussières sur grille de microscopie électronique (méthode interne IT 005 ou IT 206)

Technique Analytique :
- Microscopie Electronique à Transmissibilité Analytique (méthode interne de la norme NF X 43-095)

Résultat :

Fraction Analytique	Technique analytique en date d'essai	Résultat	Type d'analyse	Hi de prélevement
Enduit plâtreux blanc en vrac non séparables + plâtreux non séparables	META le 04/01/2018	Absence non détecté	---	1

Validé par : Antoine BLANDEL - Analyste

La responsabilité de ce rapport émane de nos services. Les données de ce rapport ne sont pas destinées à être utilisées pour des fins autres que celles pour lesquelles elles ont été fournies. Elles ne sont pas destinées à être utilisées pour des fins autres que celles pour lesquelles elles ont été fournies.

06/01/2018

Page 1/1



RAPPORT D'ESSAI N° IT071801-3682 EN DATE DU 05/01/2018
RECHERCHE ET IDENTIFICATION D'AMIANTE SUR UN PRELEVEMENT DE MATERIAU

(Ce rapport est en concerta avec les fiches de suivi à l'annexe 1)

Client :
AGENCE EH-EP- COMPTE MATERIAUX- EXPERT
HABITAT & INDUSTRIE INGENIERIE
M. RESULTAT MATERIAUX SERVICE PRODUCTION
2 rue Traversière
9590 LES ALLUETS LE ROI

Prélèvement :
Commande ITGA : IT0717-226710
Échantillon ITGA : IT071801-3682
Réq. au laboratoire le : 29/12/2017

Réf. Client :

Commande	12LAC0002-01
Dossier client	12LAC0002-01 - 02 RUE DU GENERAL LEClerc LGT 2 77170 BIRE COMTE ROBERT
Echantillon	12LAC0002P10 / LOGEMENTS COLLECTIFS - - / Calme Palaise Enduit
Description ITGA	Enduit plâtreux blanc en vrac / Plâtreux multiples

Préparation :
Effectuée de façon à être représentative de l'échantillon
- pour une analyse au Microscopie Electronique à Transmissibilité Analytique (META) : imagerie numérique, récupération de poussières sur grille de microscopie électronique (méthode interne IT 005 ou IT 206)

Technique Analytique :
- Microscopie Electronique à Transmissibilité Analytique (méthode interne de la norme NF X 43-095)

Résultat :

Fraction Analytique	Technique analytique en date d'essai	Résultat	Type d'analyse	Hi de prélevement
Enduit plâtreux blanc en vrac non séparables + plâtreux multiples non séparables	META le 04/01/2018	Absence non détecté	---	1

Validé par : Antoine BLANDEL - Analyste

La responsabilité de ce rapport émane de nos services. Les données de ce rapport ne sont pas destinées à être utilisées pour des fins autres que celles pour lesquelles elles ont été fournies. Elles ne sont pas destinées à être utilisées pour des fins autres que celles pour lesquelles elles ont été fournies.

06/01/2018

Page 1/1


 Parc Elbeuf - Bât. K - Rue de la Terre Noire - CS 07 48842
 07500 SAINT-GERMERE-LEZ-LILLE
 Tél : 03 20 25 41 42
 Fax : 03 20 25 41 43
 www.itga.fr


 accréditation n° 1 1747
 Liste des sites et parties
 d'appartenance sur www.cofrac.fr

Le responsable de l'essai certifie la conformité des observations avec les unités échantillonnées par l'analyseur qui est responsable de l'analyse.

RAPPORT D'ESSAI N° IT071801-3683 EN DATE DU 05/01/2018
RECHERCHE ET IDENTIFICATION D'AMIANTE SUR UN PRELEVEMENT DE MATERIAU

Ce rapport est en concurrence avec les techniques usuelles d'analyse.

Client :
 AGENCE SHI EXP - COMPTE MATERIAUX - EXPERT
 HABITAT & INDUSTRIE INGENIERIE
 M - RESULTAT MATERIAUX SERVICE PRODUCTION
 2 rue Traversière
 78590 LES ALLUETS LE ROI

Prélèvement :
 Commande ITGA : IT0717-226710
 Échantillon ITGA : IT071801-3683
 Réq. de laboratoire le : 29/12/2017

Réf. Client :

Commande	12LAC0002-01
Dossier client	12LAC0002-01 - 02 RUE DU GENERAL ECOLEIC LOT 2 77170 BIRE CONTE ROBERT
Echantillon	12LAC0002P001 / LOGEMENTS COLLECTIFS - - / Chambre 2 (Rafael) Salle de polyhydrides
Description ITGA	Polyester / Colle polyester jaune

Préparation :
 Effectuée de façon à être représentative de l'échantillon
 - par une analyse au Microscopie Electronique à Transmission Analytique (META) : imagerie retrospective, récupération de données sur grille de microscopie électronique livrée de interne IT 085 ou IT 206

Technique Analytique :
 - Microscopie Electronique à Transmission Analytique (META) : grille de microscopie de la norme NF X 43-009

Résultat :

Fraction Analytique	Technique analytique et date d'analyse	Résultat	Type d'analyse	N° de prélevement
1 - Polyester + colle polyester jaune non séparables	META le 04/01/2018	Absence non détecté	---	3

Validé par : Antoine BLANDEL - Analyste



La responsabilité de ce rapport émane de son auteur et ne concerne pas le laboratoire qui est responsable de l'analyse.
 Les données sont validées en vertu de la norme de certification des laboratoires de compétence internationale ISO 17025.

ITGA 12/12/17

ATTESTATION(S)



ALLIANZ IARD
Boulevard Desseigne Entreprise
Case postale 4 33 30
35 D'Alsace Centre de Haute
SAS 12000000000000000000

ALLIANZ RESPONSABILITE CIVILE DES ENTREPRISES DE SERVICE

La société ALLIANZ (IARD) certifie que :

EXPERT HABITAT INGENIERIE
21 ROUTE D'ALBERT
62450 AVESNES LES BAPAUME

Est titulaire d'une police d'assurance Responsabilité civile Activités de services N°05807383 qui a pris effet le 01/01/2017.

Ce contrat a pour objet de :

- Satisfaire aux obligations édictées par l'ordonnance n°2005 - 855 du 8 juin 2006 et son décret d'application n°2006 - 1114 du 3 septembre 2006, codifiés aux articles R612-4 et L271-4 à L271-6 du code de la construction et de l'habitation, ainsi que ses textes subséquents.
- Garantir l'assuré contre les conséquences pécuniaires de la responsabilité civile qu'il peut encourir à l'égard des tiers du fait de ses activités professionnelles déclarées aux Dispositions Particulières à savoir :
 - Le conseil des Risques d'exposition au plomb
 - Diagnostic Performance Énergétique (DPE)
 - Plombage dynamique avant, pendant, contrôle pénultième
 - Plombage d'urgence avant / après travaux et démolition
 - Plombage d'urgence sur surfaces blanchies ou similaires
 - Plombage de plomb avant / après travaux et démolition
 - Dossier technique amiante
 - Diagnostic amiante parties intérieures
 - Présence de termites et autres insectes xylophages

Le montant de la garantie Responsabilité Civile Professionnelle est de 1 000 000,00 € par sinistre et 1 500 000,00 € par année.

Le présent document, établi par ALLIANZ, est valable jusqu'au 31/12/2017 sous réserve du paiement des cotisations. Il a pour objet d'attester l'existence d'un contrat. Il ne constitue toutefois pas une présomption d'application des garanties et ne peut engager ALLIANZ au-delà des clauses, conditions et limites du contrat auquel il se réfère. Les exceptions de garantie applicables au souscripteur le sont également aux bénéficiaires de l'indemnité (réalisation, nullité, règle proportionnelle, exclusions, déchéances, ...).

Toute adjonction autre que le cachet et la signature du représentant de la Société est réputée non écrite.

Fait à Bordeaux, le 10/12/2016

Pour la copagnie

CERTIFICAT DE COMPETENCES





	Murs périphériques / Plaques de plâtre
	Murs Bois
	Murs Brique
	Murs Béton brut
	Cloisons Plaques de plâtre
	Murs carreaux de plâtre
	Murs Béton / Enduit
	Murs porteurs et/ou mur de refend / Plaques de plâtre
	Murs périphériques / Doublage (plaque de plâtre + isolant)
	Torchis
	Murs Amiantés
	Murs Brique / Enduit
	Murs Brique plâtrière

-  Prélèvements de sol amiantés
-  Prélèvements de sol non amiantés
-  Prélèvements de plafonds amiantés
-  Prélèvements de plafonds non amiantés
- Prélèvements de murs amiantés
- Prélèvements de murs non amiantés
- X Autres types de prélèvements amiantés
- X Autres types de prélèvements non amiantés